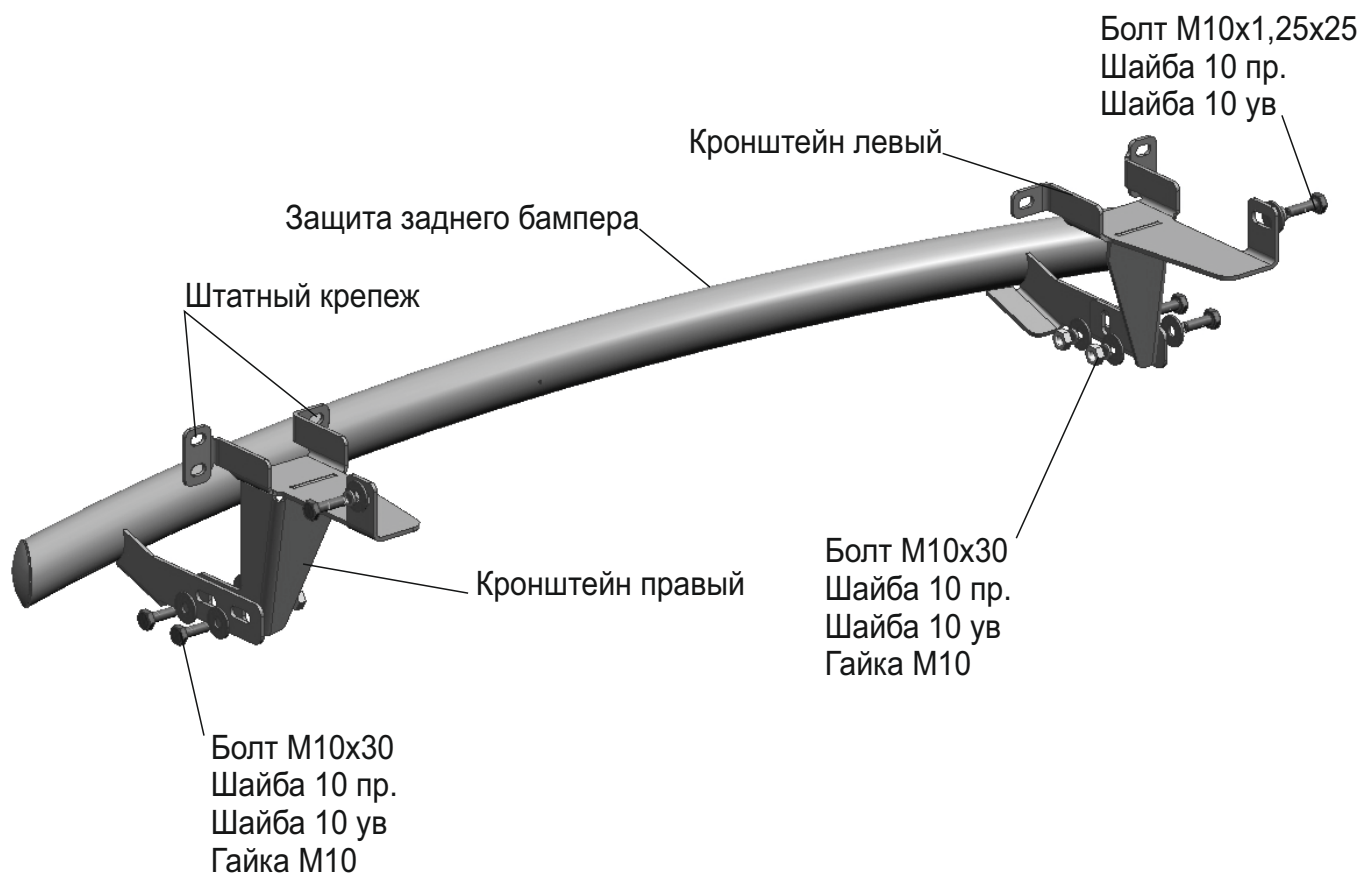


ИНСТРУКЦИЯ ПО УСТАНОВКЕ  
**R.2811.002 Защита заднего бампера d57**

МАРКА	МОДЕЛЬ	ГОД ВЫПУСКА	ОБЪЕМ ДВИГАТЕЛЯ	ТИП КПП	ТИП ПРИВОДА
KIA	Sportage	2018-	Все	Все	Все



**Инструкция по установке:**

1. Снять пластиковые пыльники (Рис. 1).
2. Выкрутить штатные болты усилителя бампера и закрепить кронштейны к усилителю бампера используя штатный крепеж (Рис. 2).
3. Закрепить кронштейны в штатные резьбовые отверстия в лонжеронах болтами M10x1,25x25 (Рис. 3).
4. Установить штатные пыльники.
5. Установить защиту бампера на кронштейны при помощи болтов M10x30 и гаек M10. Отрегулировать положение защиты бампера.
6. Затянуть все резьбовые соединения.

**Рекомендации по установке:**

1. Не рекомендуется использование пневмоинструмента.
2. Не рекомендуется использование агрессивных химических средств при мойке.

**Состав крепежа:**

Наименование	Кол-во	Момент затяжки
Болт M10x30	4 шт	47.0 Нм
Болт M10x1,25x25	2 шт	47.0 Нм
Гайка M10	4 шт	
Шайба 10 пр.	6 шт	
Шайба 10 ув.	10 шт	
Кронштейн левый	1 шт	
Кронштейн правый	1 шт	

ИНСТРУКЦИЯ ПО УСТАНОВКЕ  
R.2811.002 Защита заднего бампера d57

МАРКА	МОДЕЛЬ	ГОД ВЫПУСКА	ОБЪЕМ ДВИГАТЕЛЯ	ТИП КПП	ТИП ПРИВОДА
KIA	Sportage	2018-	Все	Все	Все



Рис. 1

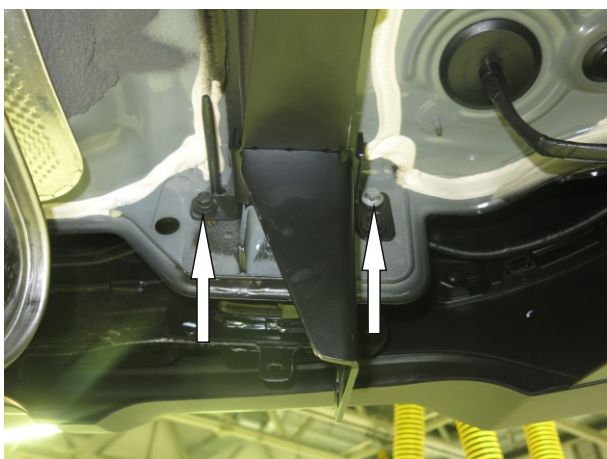


Рис. 2

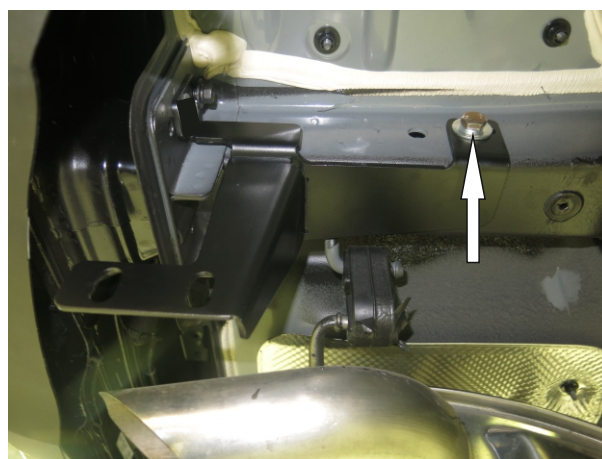


Рис. 3



Рис. 4

Перед установкой изделия необходимо убедиться, что автомобиль, на который планируется установка, соответствует модельному ряду, указанному в настоящей инструкции. В случае затруднений с определением соответствия обращайтесь службу технической поддержки [supp@rivalauto.com](mailto:supp@rivalauto.com). В случае наезда на препятствие необходимо убедиться в отсутствии повреждений и агрегатов автомобиля и пригодности дальнейшей эксплуатации защиты. При правильной установке защита не должна касаться узлов и агрегатов автомобиля. Производитель вправе вносить изменения в конструкцию защиты.