

Lexus NX200

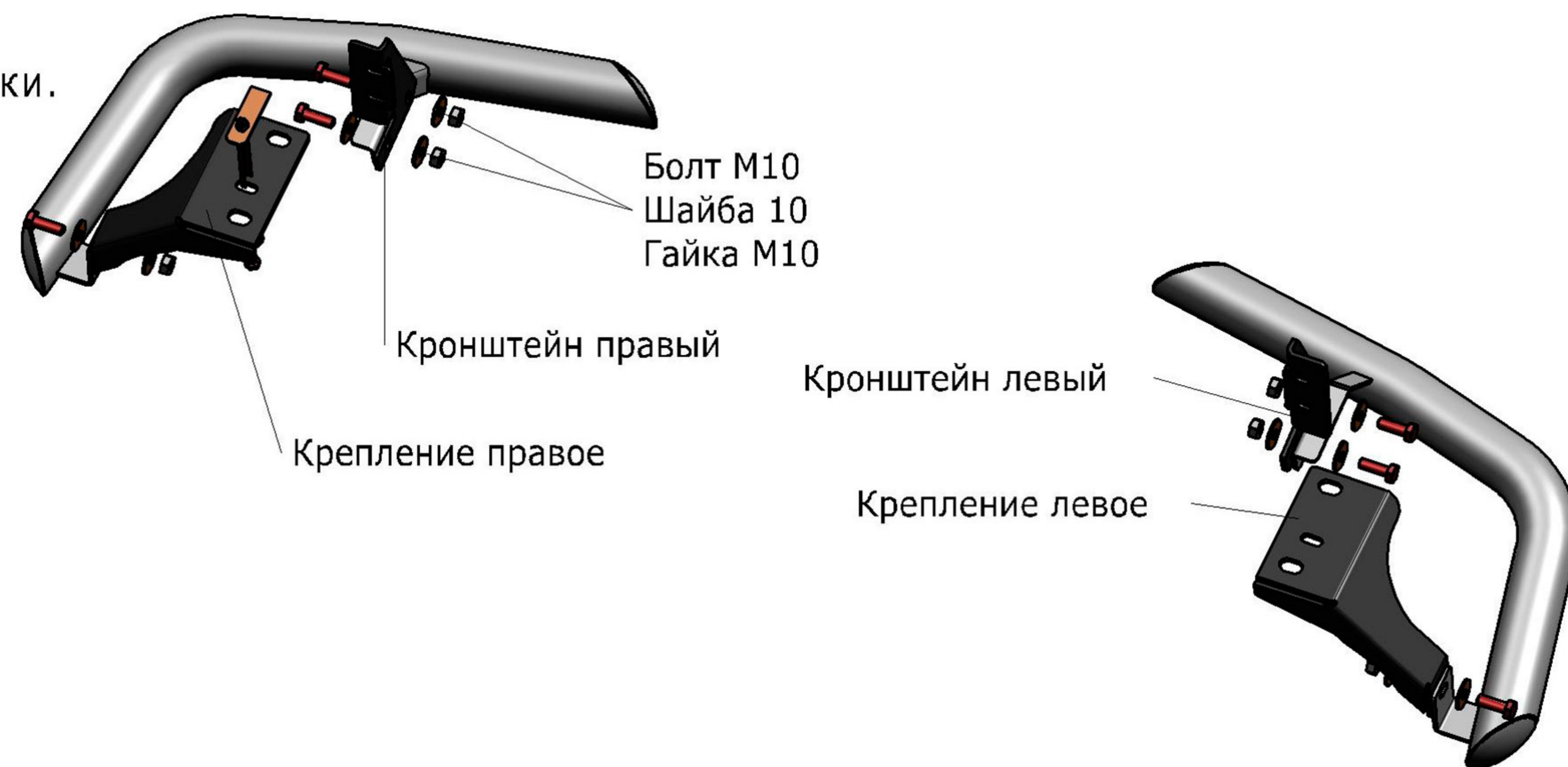
Артикул: R.3209.002 Защита заднего бампера d57 уголки.
Кузов: Все
Год выпуска: 2015
Объем двигателя: Все
Тип КПП: Все

СОСТАВ КРЕПЕЖА

| | | |
|----------------------------|----|-----|
| 1.Болт М12х30..... | 1 | Шт. |
| 2.Болт М10х30..... | 6 | Шт. |
| 3.Болт М8х30..... | 1 | Шт. |
| 4.Гайка М10..... | 6 | Шт. |
| 5.Шайба 12..... | 1 | Шт. |
| 6.Шайба 10..... | 12 | Шт. |
| 7.Шайба 8..... | 1 | Шт. |
| 8.Шайба пружинная 12..... | 1 | Шт. |
| 9.Шайба пружинная 10..... | 6 | Шт. |
| 10.Шайба пружинная 8..... | 1 | Шт. |
| 11.Кронштейн..... | 2 | Шт. |
| 12.Крепление..... | 2 | Шт. |
| 13.Гайка закладная М8..... | 1 | Шт. |

ИНСТРУКЦИЯ ПО УСТАНОВКЕ

1. Открутить штатные болты крепления усилителя заднего бампера с внутренней стороны лонжерона. Установить кронштейны, закрепить их штатными болтами рис.1.
2. Открутить буксировочную проушину на левом лонжероне. Установить крепление левое. Закрепить штатными болтами.
3. Установить гайку закладную М8 в отверстие задней части правого лонжерона. Установить крепление правое. Закрепить болтом М12 в штатное резьбовое отверстие и болтом М8 в гайку закладную.
4. Установить защиту бампера на кронштейны, закрепить при помощи болтов М10х30.
5. Отрегулировать положение защиты бампера. Затянуть все резьбовые соединения.
Не рекомендуется использование пневмоинструмента. (М10 - 50 Н/м, М8 - 30 Н/м)



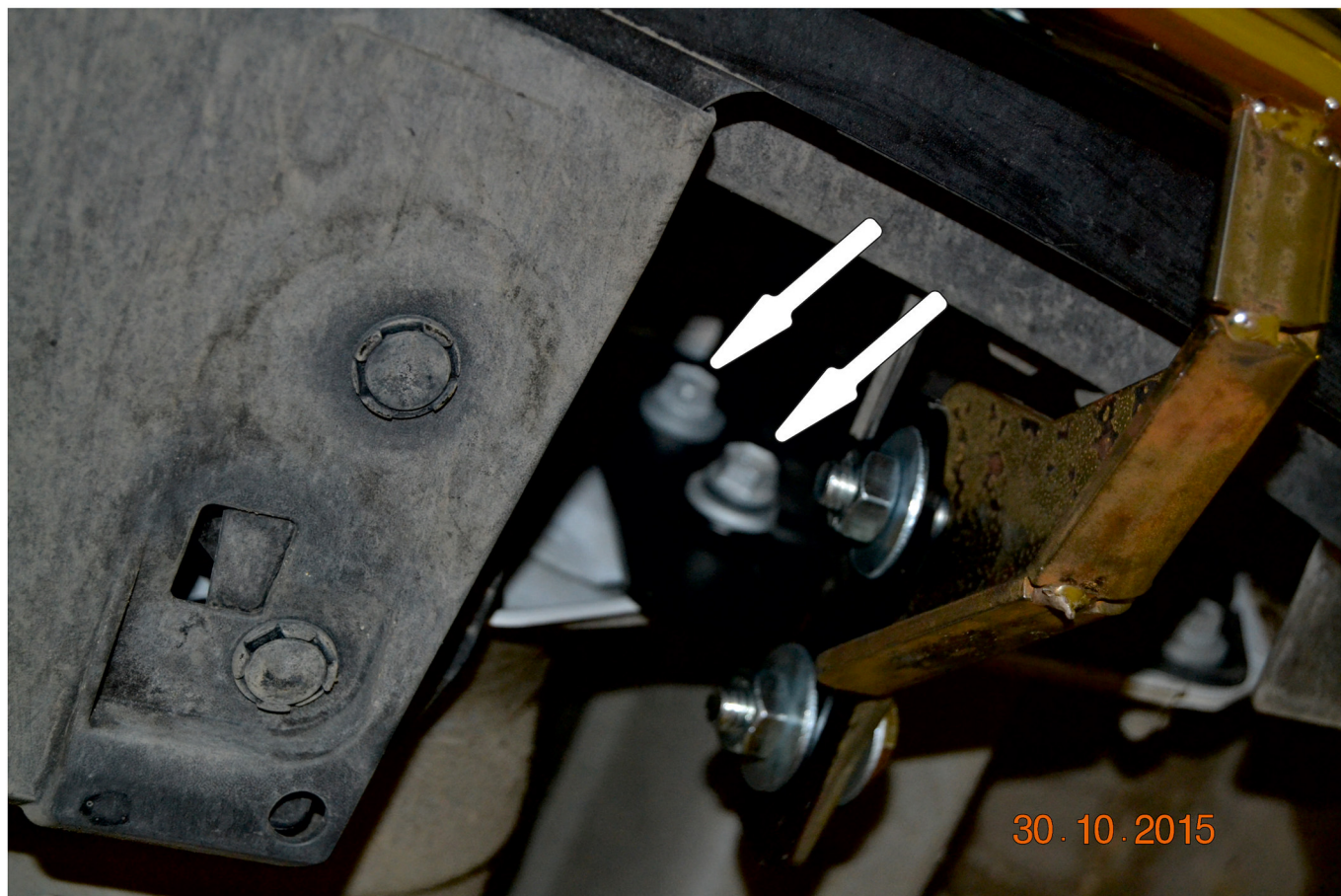


Рис.1