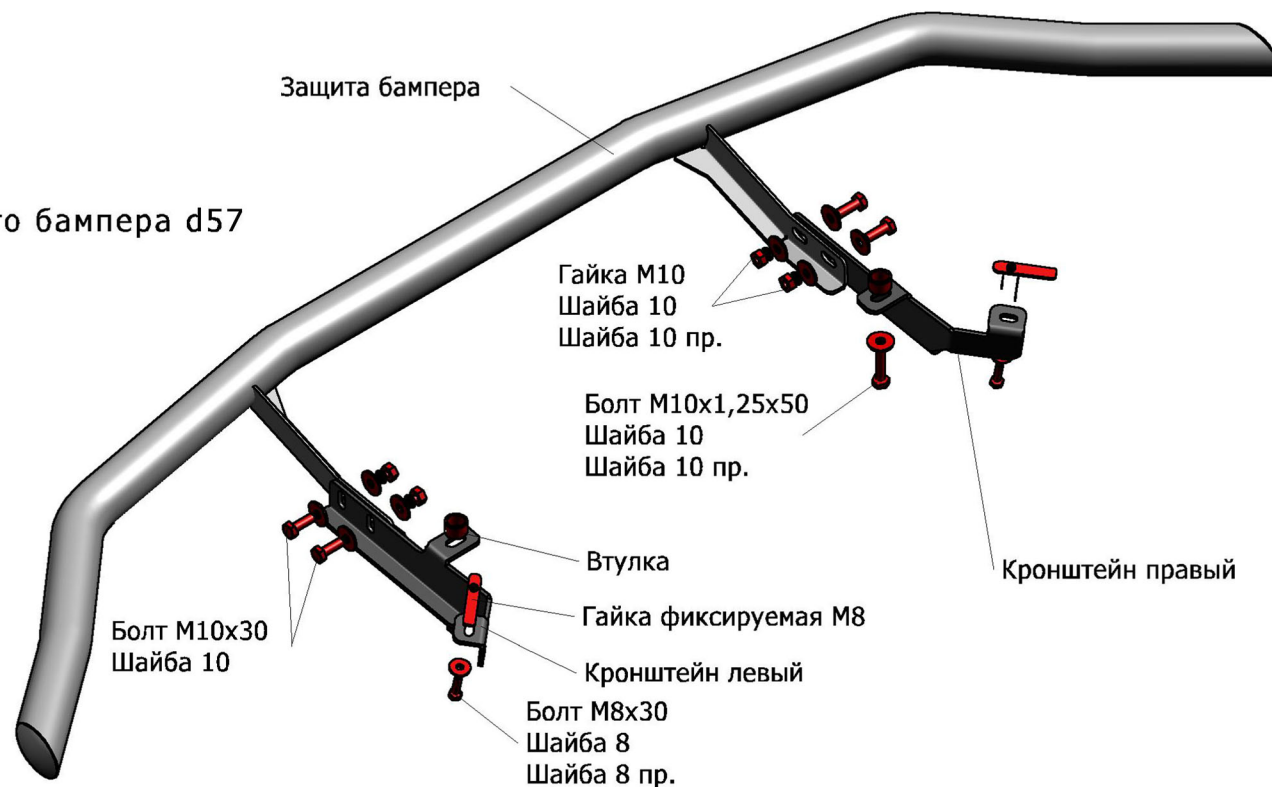


Lexus RX200t/RX350

Артикул: R.3211.001 Защита переднего бампера d57
Кузов: Все
Год выпуска: 2015
Объем двигателя: Все
Тип КПП: Все

СОСТАВ КРЕПЕЖА

1. Болт М10х30.....	4	Шт.
2. Болт М10х1,25х50.....	2	Шт.
3. Болт М8х30.....	2	Шт.
4. Шайба 10.....	10	Шт.
5. Шайба пружинная 10.....	6	Шт.
6. Шайба 8.....	2	Шт.
7. Шайба пружинная 8.....	2	Шт.
8. Гайка М10.....	4	Шт.
9. Гайка фиксируемая М8.....	2	Шт.
10. Втулка.....	2	Шт.
11. Кронштейн правый.....	1	Шт.
12. Кронштейн левый.....	1	Шт.



ИНСТРУКЦИЯ ПО УСТАНОВКЕ

1. Снять штатный пыльник.
2. Установить гайки фиксируемые М8 в отверстия рамки радиатора (рис. 1).
3. Выкрутить болты М10 из рамки радиатора (рис. 1).
4. Установить кронштейны на установленные гайки фиксируемые М8 и на резьбовые отверстия в рамке радиатора при помощи болтов М8х30, М10х1,25х50 и втулок (рис. 2, рис. 3).
5. Предварительно подрезав пыльник, установить его на штатное место.
6. Установить защиту бампера на кронштейны при помощи болтов М10х30 и гаек М10.
7. Отрегулировать положение защиты бампера. Затянуть все резьбовые соединения.
Не рекомендуется использование пневмоинструмента (М10-50Нм, М8-30Нм).



Рис.1



Рис.2

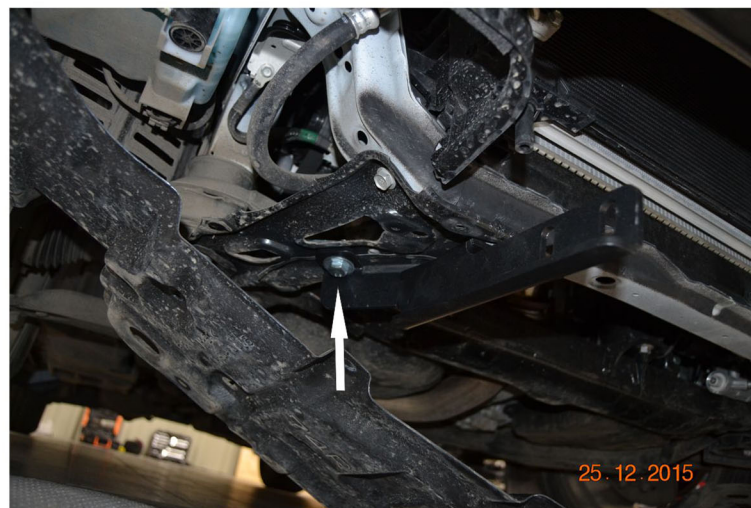


Рис.3