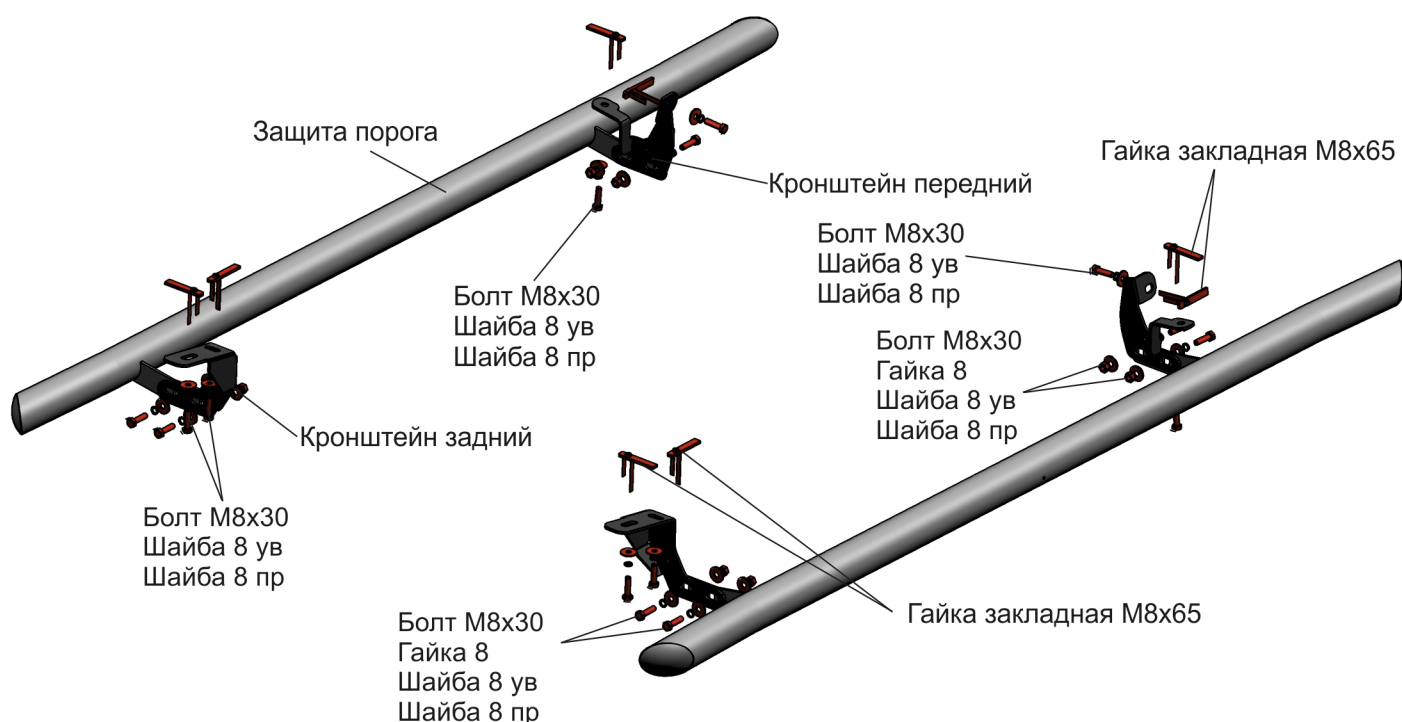


ИНСТРУКЦИЯ ПО УСТАНОВКЕ
R.3305.003 ЗАЩИТА ПОРОГОВ d57

МАРКА	МОДЕЛЬ	ГОД ВЫПУСКА	ОБЪЕМ ДВИГАТЕЛЯ	ТИП КПП	ТИП ПРИВОДА
Lifan	X70	2018-	Все	Все	Все



Инструкция по установке:

1. Установить гайки закладные M10x65 и M8x65 в отверстиях лонжерона в передней и задней части автомобиля;
2. При помощи болтов M10x30 и M8x30 установить передние кронштейны на установленные гайки закладные M10x65 и M8x65 (рис.1);
3. При помощи болтов M10x30 и M8x30 установить задние кронштейны на установленные гайки закладные M10x65 и M8x65 (рис.2);
4. При помощи болтов M10x30 и гаек 10 установить защиту порогов на установленные кронштейны (рис.3);
5. Затянуть все резьбовые соединения (рис. 4).

Рекомендации по установке:

1. Не рекомендуется использование пневмоинструмента;
2. Не рекомендуется использование агрессивных химических веществ при мойке.

Состав крепежа:

Наименование	Кол-во	Момент затяжки
Болт M8x30	16 шт	24.0 Нм
Гайка 8	8 шт	
Гайка закладная M8x65	8 шт	
Шайба 8 ув	24 шт	
Шайба 8 пр	16 шт	
Кронштейн передний	2 шт	
Кронштейн задний	2 шт	

Перед установкой изделия необходимо убедиться, что автомобиль, на который планируется установка, соответствует модельному ряду, указанному в настоящей инструкции. В случае затруднений с определением соответствия обращайтесь службу технической поддержки supr@rivalauto.com. В случае наезда на препятствие необходимо убедиться в отсутствии повреждений и агрегатов автомобиля и пригодности дальнейшей эксплуатации защиты. При правильной установке защита не должна касаться узлов и агрегатов автомобиля. Производитель вправе вносить изменения в конструкцию защиты.

ИНСТРУКЦИЯ ПО УСТАНОВКЕ
R.3305.003 ЗАЩИТА ПОРОГОВ d57

МАРКА	МОДЕЛЬ	ГОД ВЫПУСКА	ОБЪЕМ ДВИГАТЕЛЯ	ТИП КПП	ТИП ПРИВОДА
Lifan	X70	2018-	Все	Все	Все



Рис. 1 - Установка переднего кронштейна

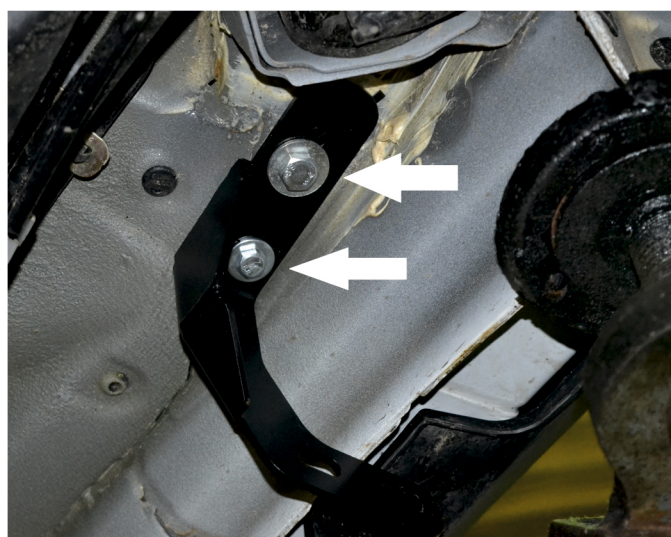


Рис. 2 - Установка заднего кронштейна



Рис. 3 - Установка защиты



Рис. 4 - Общий вид автомобиля с защитой

Перед установкой изделия необходимо убедиться, что автомобиль, на который планируется установка, соответствует модельному ряду, указанному в настоящей инструкции. В случае затруднений с определением соответствия обращайтесь службу технической поддержки supp@rivalauto.com. В случае наезда на препятствие необходимо убедиться в отсутствии повреждений и агрегатов автомобиля и пригодности дальнейшей эксплуатации защиты. При правильной установке защита не должна касаться узлов и агрегатов автомобиля. Производитель вправе вносить изменения в конструкцию защиты.