

Mitsubishi L200

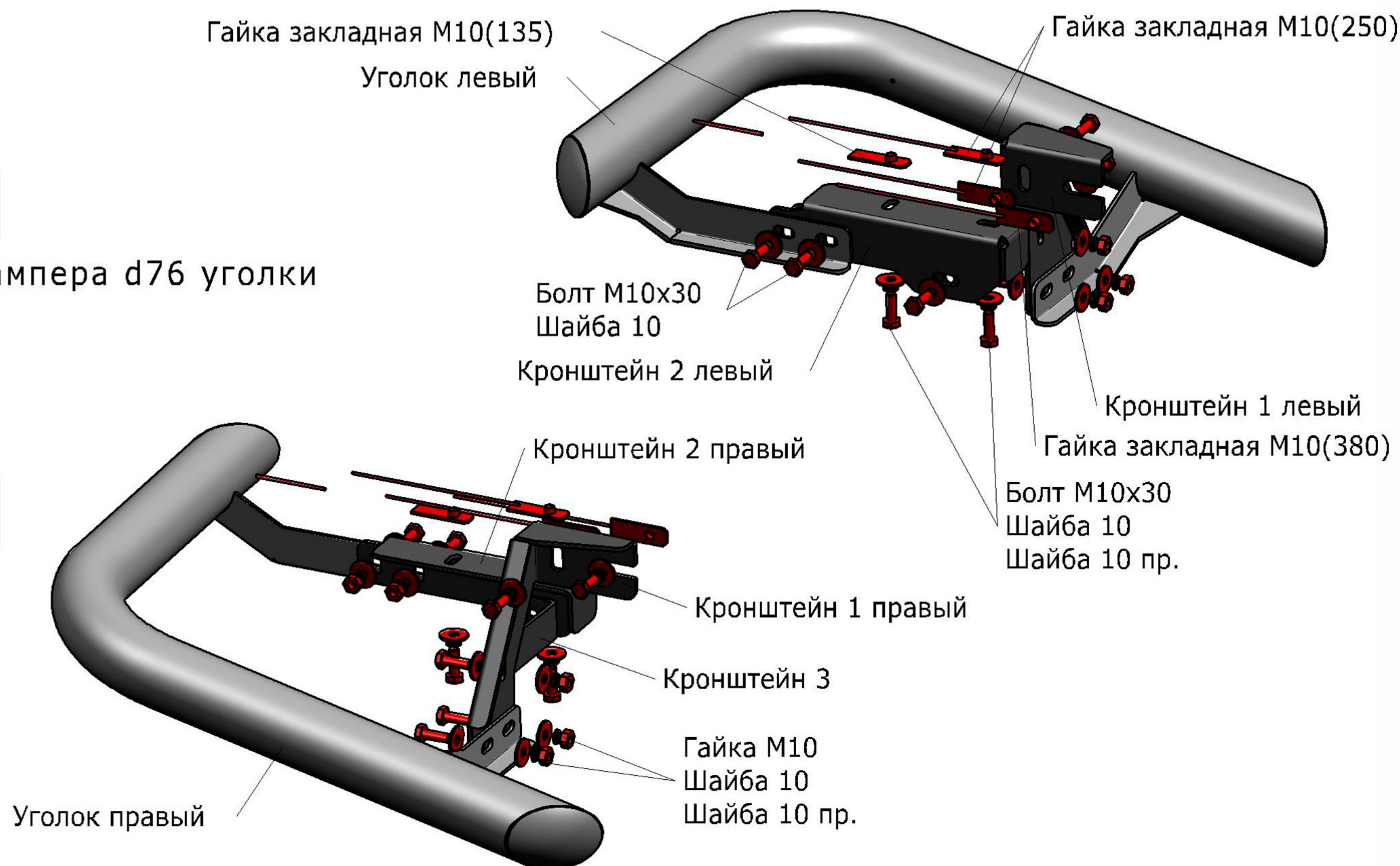
Артикул:	R4011.006 Защита заднего бампера d76 уголки
Кузов:	Все
Год выпуска:	2015
Объем двигателя:	Все
Тип КПП:	Все

СОСТАВ КРЕПЕЖА

1. Болт М10х30.....	20	Шт.
2. Шайба 10.....	32	Шт.
3. Шайба пружинная 10.....	20	Шт.
4. Гайка М10.....	12	Шт.
5. Гайка закладная М10(250).....	4	Шт.
6. Гайка закладная М10(380).....	2	Шт.
7. Гайка закладная М10(135).....	2	Шт.
8. Кронштейн 1 правый.....	1	Шт.
9. Кронштейн 2 правый.....	1	Шт.
10. Кронштейн 1 левый.....	1	Шт.
11. Кронштейн 2 левый.....	1	Шт.
12. Кронштейн 3.....	2	Шт.

ИНСТРУКЦИЯ ПО УСТАНОВКЕ

1. Установить кронштейны 1 на штатные отверстия в раме автомобиля при помощи и гаек закладных М10(135), М10(250) и болтов М10х30 (рис. 1, рис. 2, рис. 3).
2. Установить кронштейны 2 на штатные отверстия в раме автомобиля при помощи гаек закладных М10(250), М10(380) и болтов М10х30 (рис. 1, рис. 2, рис. 3).
3. Скрепить кронштейн 1 и кронштейн 2 кронштейном 3 при помощи болтов М10х30 и гаек М10.
4. Установить уголки на кронштейны при помощи болтов М10х30 и гаек М10. Отрегулировать положение уголков.
5. Затянуть все резьбовые соединения.



Диаметр резьбы	М6	М8	М10	М12
Моменты затяжки	9.8 Нм	24.0Нм	47.0Нм	81.0Нм

Не рекомендуется использование пневмоинструмента



Рис.1

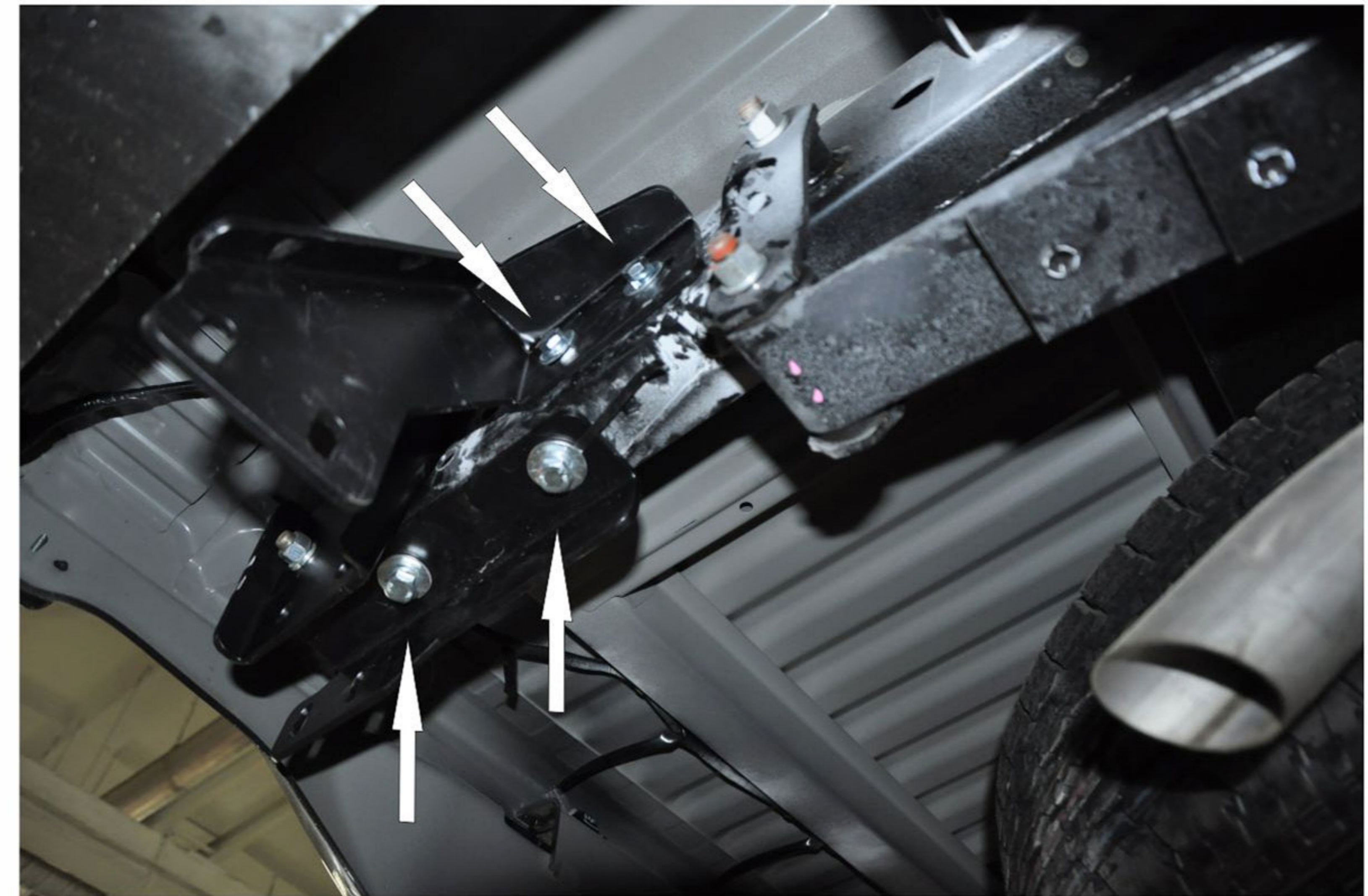


Рис.2



Рис.3