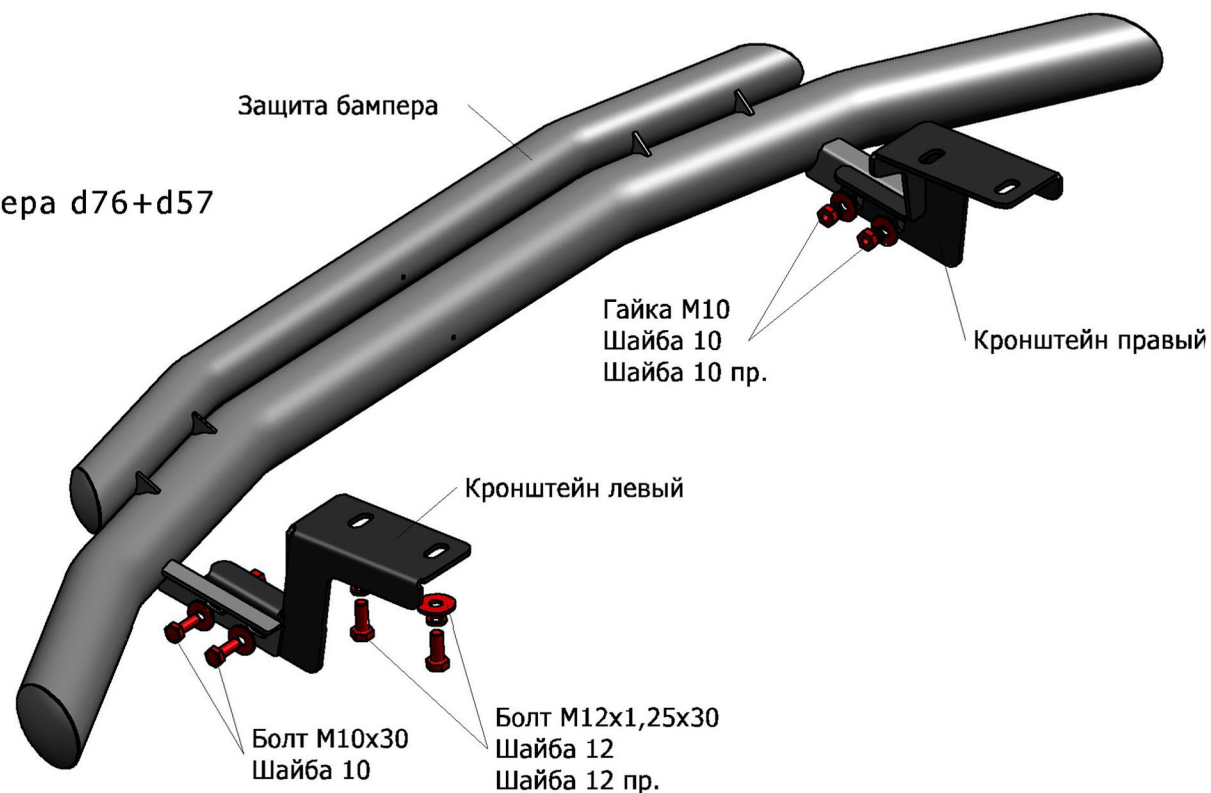


## Nissan Pathfinder

**Артикул:** R.4105.002 Защита переднего бампера d76+d57  
**Кузов:** Все  
**Год выпуска:** 2010  
**Объем двигателя:** Все  
**Тип КПП:** Все

### СОСТАВ КРЕПЕЖА

1.Болт М10х30.....	4 Шт.
2.Болт М12х1,25х30.....	2 Шт.
3.Шайба 10.....	8 Шт.
4.Шайба пружинная 10.....	4 Шт.
5.Шайба 12.....	2 Шт.
6.Шайба пружинная 12.....	2 Шт.
7.Гайка 10.....	4 Шт.
8.Кронштейн правый.....	1 Шт.
9.Кронштейн левый.....	1 Шт.



### ИНСТРУКЦИЯ ПО УСТАНОВКЕ

1. Установить кронштейн правый на штатные резьбовые отверстия в передней части правого лонжерона под буксировочную петлю при помощи штатных болтов (рис. 1).
2. Установить кронштейн левый на штатные резьбовые отверстия в передней части левого лонжерона при помощи болтов М12 (рис. 2).
3. Установить защиту бампера на кронштейны при помощи болтов М10х30 и гаек М10. Отрегулировать положение защиты бампера.
4. Затянуть все резьбовые соединения. Не использовать пневмо-инструмент (М12-70Нм, М10-50Нм).

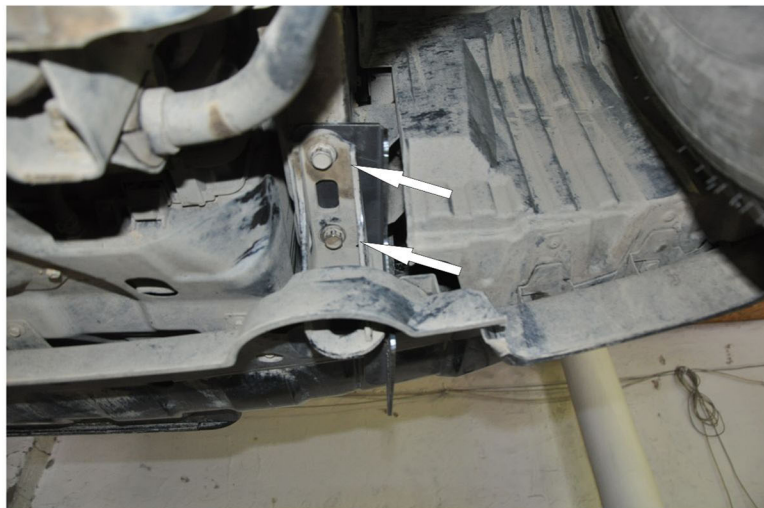


Рис.1



Рис.2