

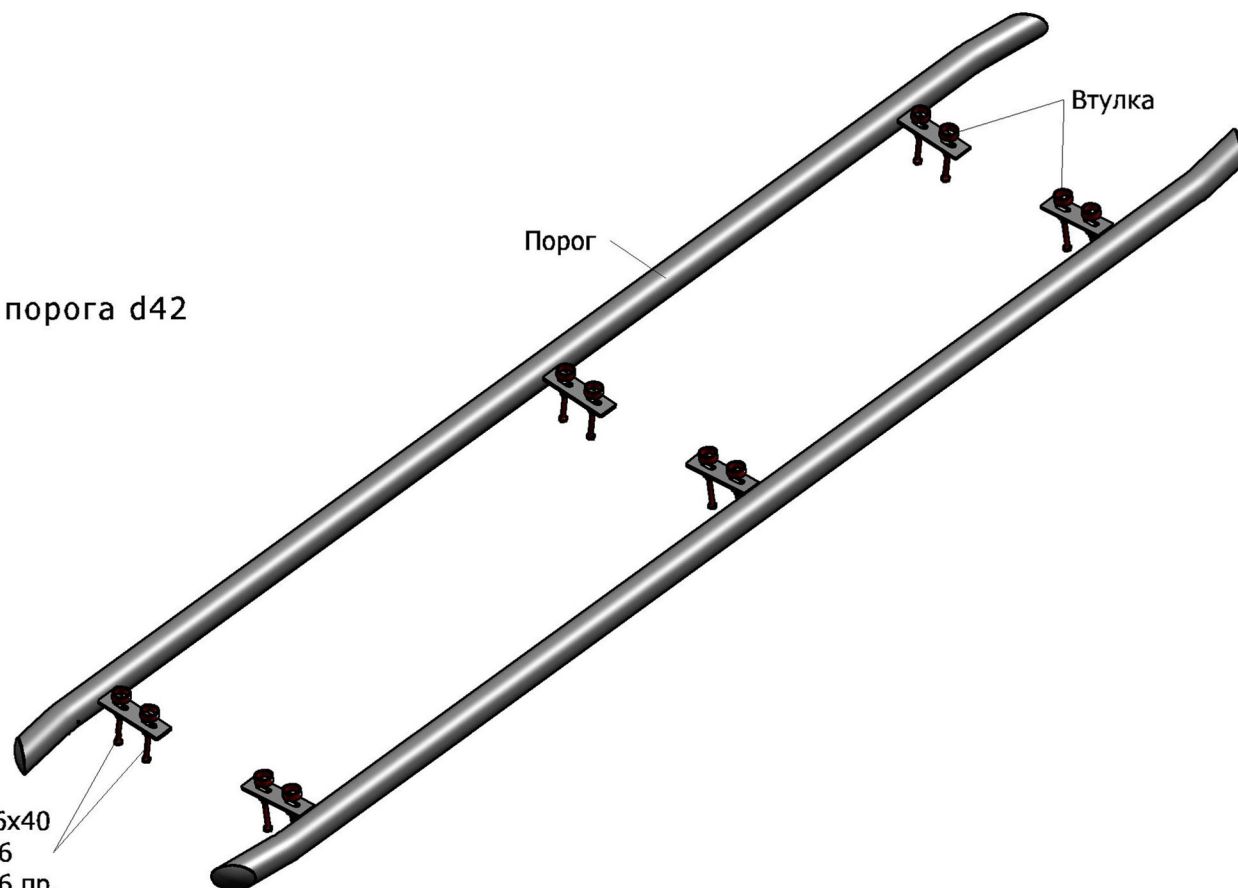
Nissan Patrol

| | |
|------------------|---------------------------------------|
| Артикул: | R.4114.006 Защита штатного порога d42 |
| Кузов: | Все |
| Год выпуска: | 2014 |
| Объем двигателя: | Все |
| Тип КПП: | Все |

СОСТАВ КРЕПЕЖА

| | |
|---------------------------|--------|
| 1. Болт М6х40..... | 12 Шт. |
| 2. Шайба 6..... | 12 Шт. |
| 3. Шайба пружинная 6..... | 12 Шт. |
| 4. Втулка | 12 Шт. |

Болт М6х40
Шайба 6
Шайба 6 пр.



ИНСТРУКЦИЯ ПО УСТАНОВКЕ

1. Открутить болты крепления штатного порога (рис. 1, рис. 2, рис. 3).
2. Установить защиту штатного порога при помощи болтов М6х40 и втулок (рис. 1, рис. 2, рис. 3).
3. Затянуть все резьбовые соединения. Не использовать пневмо-инструмент. (М6-10Нм).

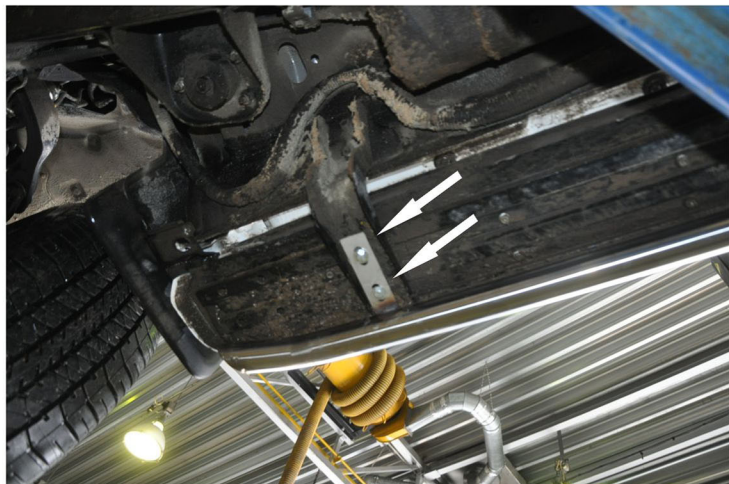


Рис.1



Рис.2



Рис.3