

RENAULT Duster

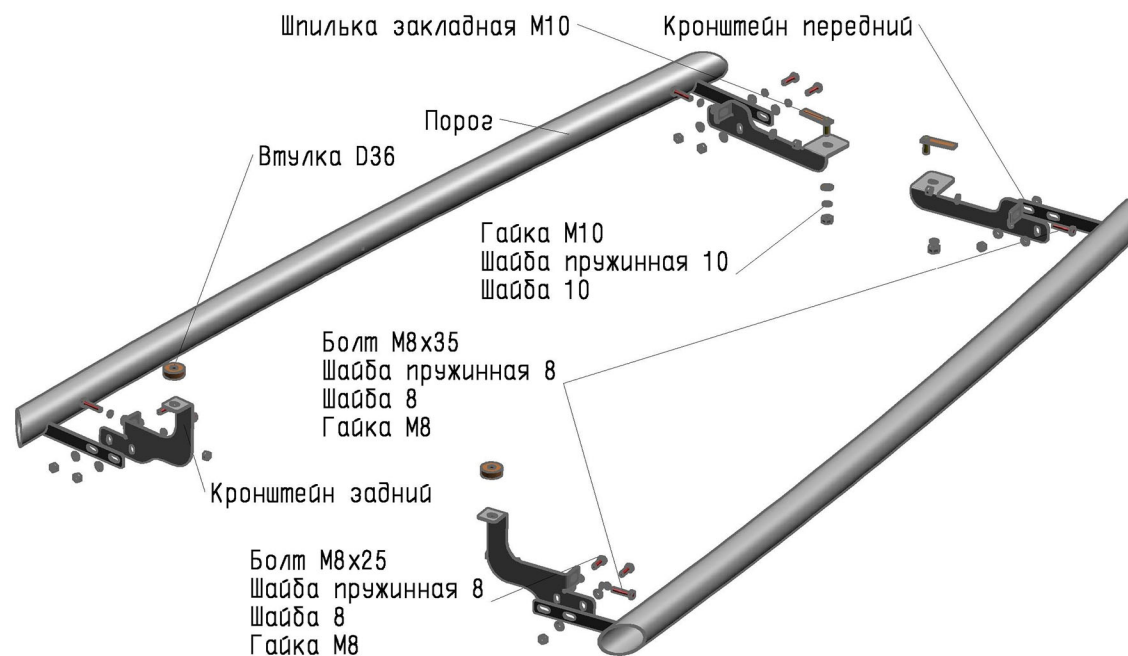
Артикул:	R.4701.007
Кузов:	Все
Год выпуска:	2011
Объем двигателя:	Все
Тип КПП:	Все

СОСТАВ КРЕПЕЖА

1.Болт М8х25.....	8	Шт.
2.Болт М8х35.....	4	Шт.
3.Гайка М10.....	2	Шт.
4.Гайка М8.....	12	Шт.
5.Шпилька закладная М10.....	2	Шт.
6.Шайба 8.....	24	Шт.
7.Шайба 10.....	2	Шт.
8.Шайба пружинная 8.....	12	Шт.
9.Шайба пружинная 10.....	2	Шт.
10.Кронштейн Передний.....	2	Шт.
11.Кронштейн задний.....	2	Шт.
12.Втулка 36.....	2	Шт.
13.Порог \varnothing 42.....	2	Шт.

ИНСТРУКЦИЯ ПО УСТАНОВКЕ

1. Демонтировать резиновую заглушку из лонжерона в передней части днища автомобиля, установить в отверстие шпильку закладную М10(рис. 1).
2. Закрепить передний кронштейн на установленную шпильку закладную гайкой М10 и в штатное отверстие в ребре порога автомобиля Болтом с гайкой М8 (рис. 2).
3. Установить задний кронштейн при помощи штатного болта М12 крепления балки, с использованием втулки 36 и в штатное отверстие в ребре порога автомобиля болтом с гайкой М8 (рис 3).
4. Закрепить изделие на кронштейнах болтами с гайками М8.
5. Выровнять конструкцию и затянуть все резьбовые соединения.

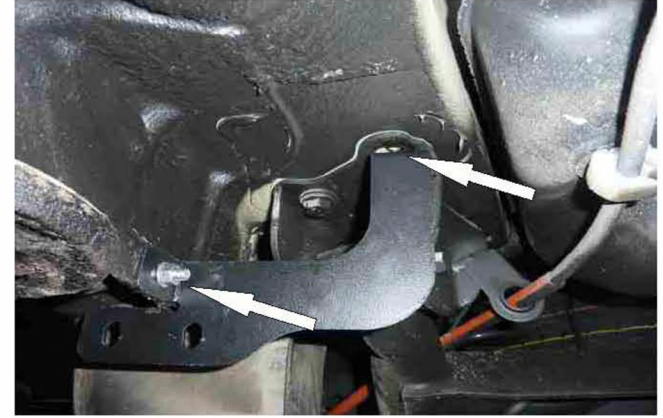




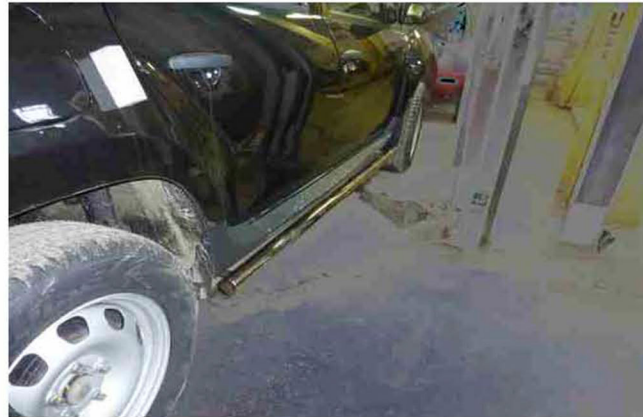
1



2



3



4