

## Suzuki Vitara

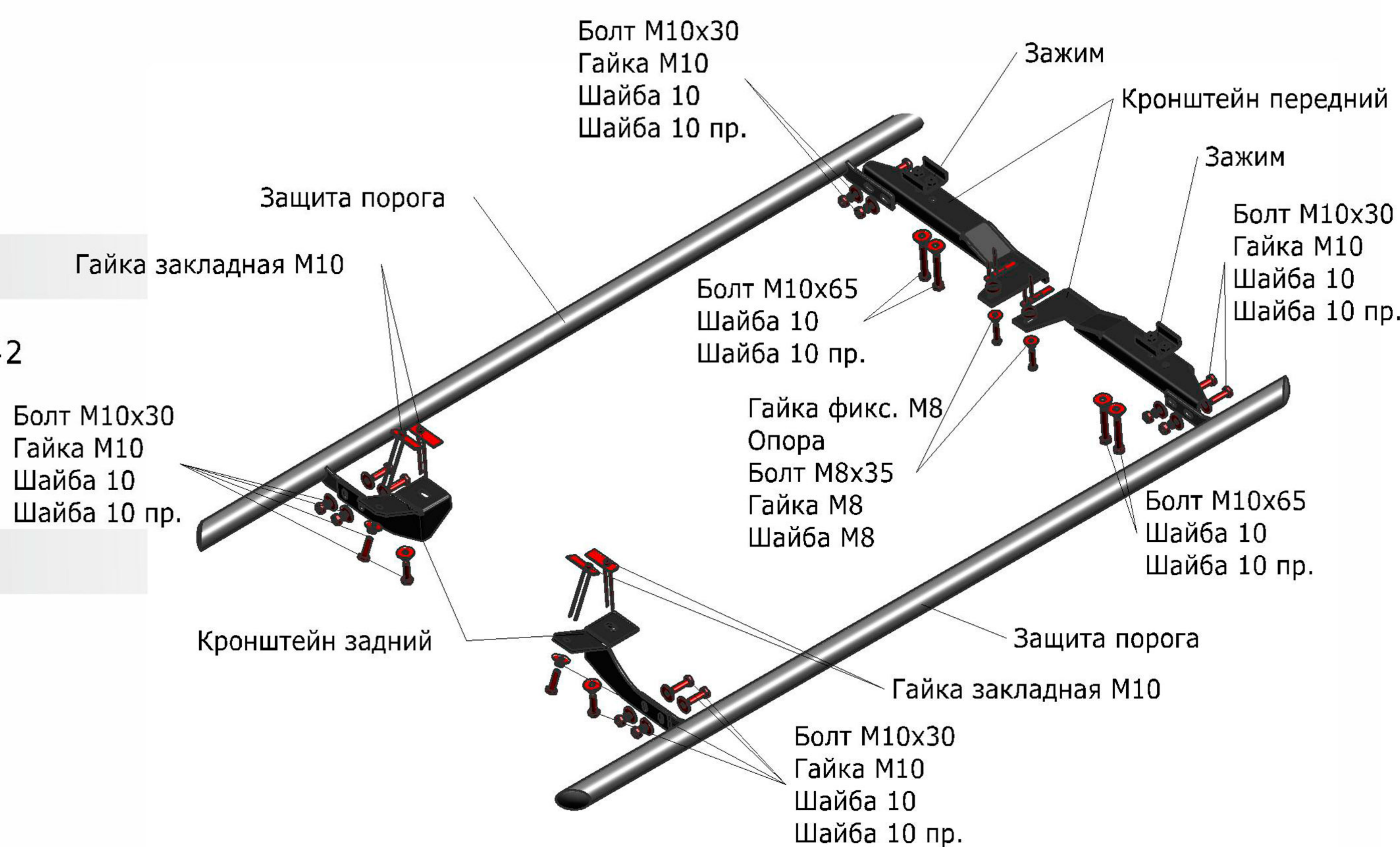
Артикул: R.5509.003 Защита порогов d42  
 Кузов: 2015  
 Год выпуска: Все  
 Объем двигателя: Все  
 Тип КПП: Все

### СОСТАВ КРЕПЕЖА

1. Болт M10x65.....	4	ШТ.
2. Болт M10x35.....	12	ШТ.
3. Болт M8x35.....	2	ШТ.
4. Гайка M10.....	8	ШТ.
5. Шайба 10.....	24	ШТ.
6. Шайба пружинная 10.....	16	ШТ.
7. Шайба 8.....	2	ШТ.
8. Шайба пружинная 8.....	2	ШТ.
9. Гайка закладная M10.....	4	ШТ.
10. Гайка фиксируемая M8.....	2	ШТ.
11. Кронштейн передний.....	2	ШТ.
12. Кронштейн задний.....	2	ШТ.
13. Опора.....	2	ШТ.

### ИНСТРУКЦИЯ ПО УСТАНОВКЕ

1. Установить гайку фиксируемую M8 в отверстие из под пистона пыльника в передней части днища автомобиля (рис. 1)
2. Установить кронштейн передний на петлю кузова для подъема автомобиля при помощи зажима и болтов M10x65, а также закрепить на установленную гайку фиксируемую M8 при помощи втулки и болта M8x35 (рис. 1, рис. 2).
3. Установить гайки закладные M10 в отверстия задней части днища автомобиля (рис. 3).
4. Установить кронштейн задний на установленные гайки закладные M10 при помощи болтов M10x35 (рис.3).
5. Установить защиту порога на кронштейны. Отрегулировать положение.
6. Затянуть все резьбовые соединения.
7. Для подъема автомобиля передние лапы подъемника ставить под передний кронштейн в месте крепления к петле кузова (рис. 2).



Диаметр резьбы	M6	M8	M10	M12
Моменты затяжки	9.8 Нм	24.0Нм	47.0Нм	81.0Нм

Не рекомендуется использование пневмоинструмента

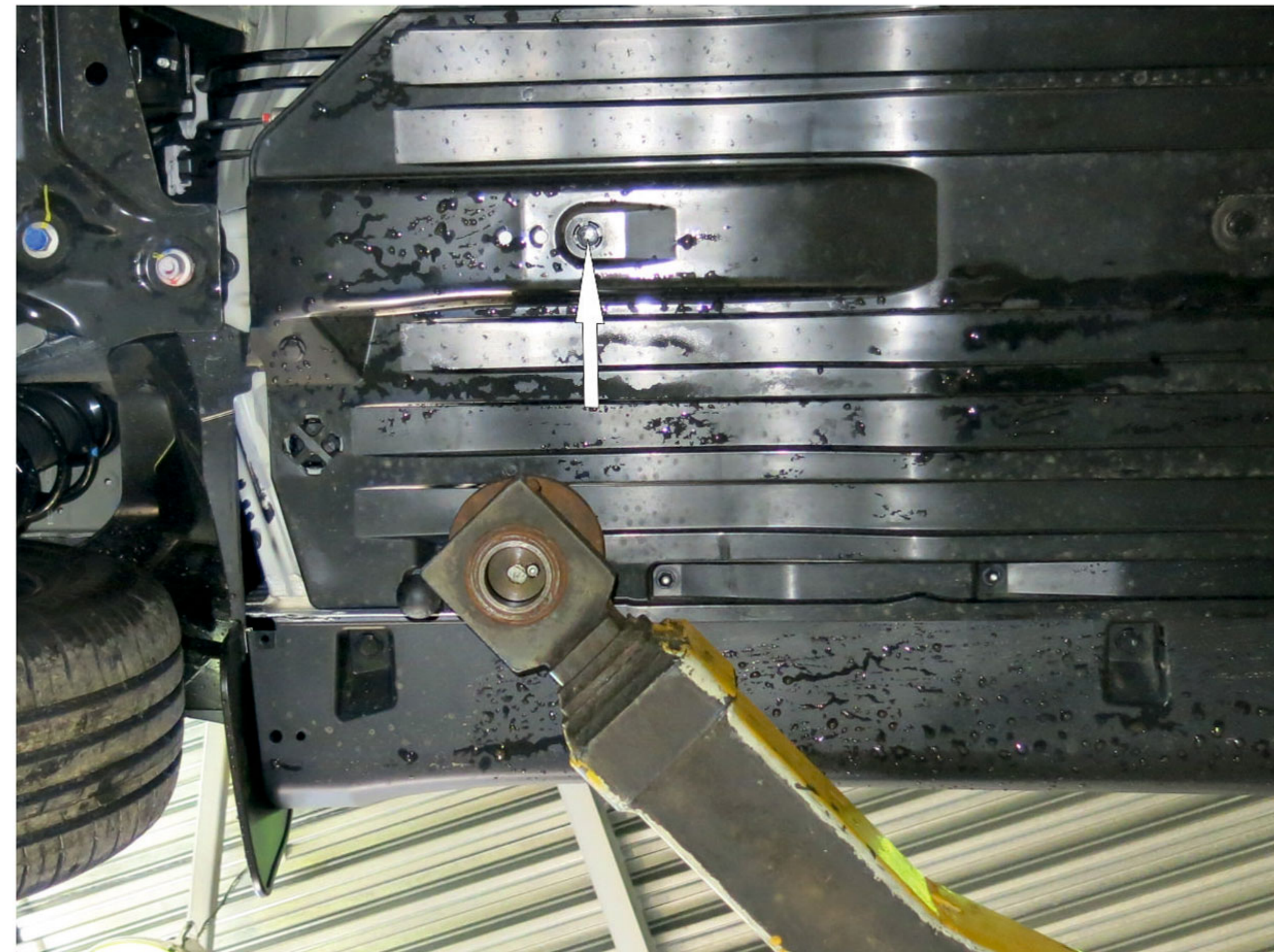


Рис.1

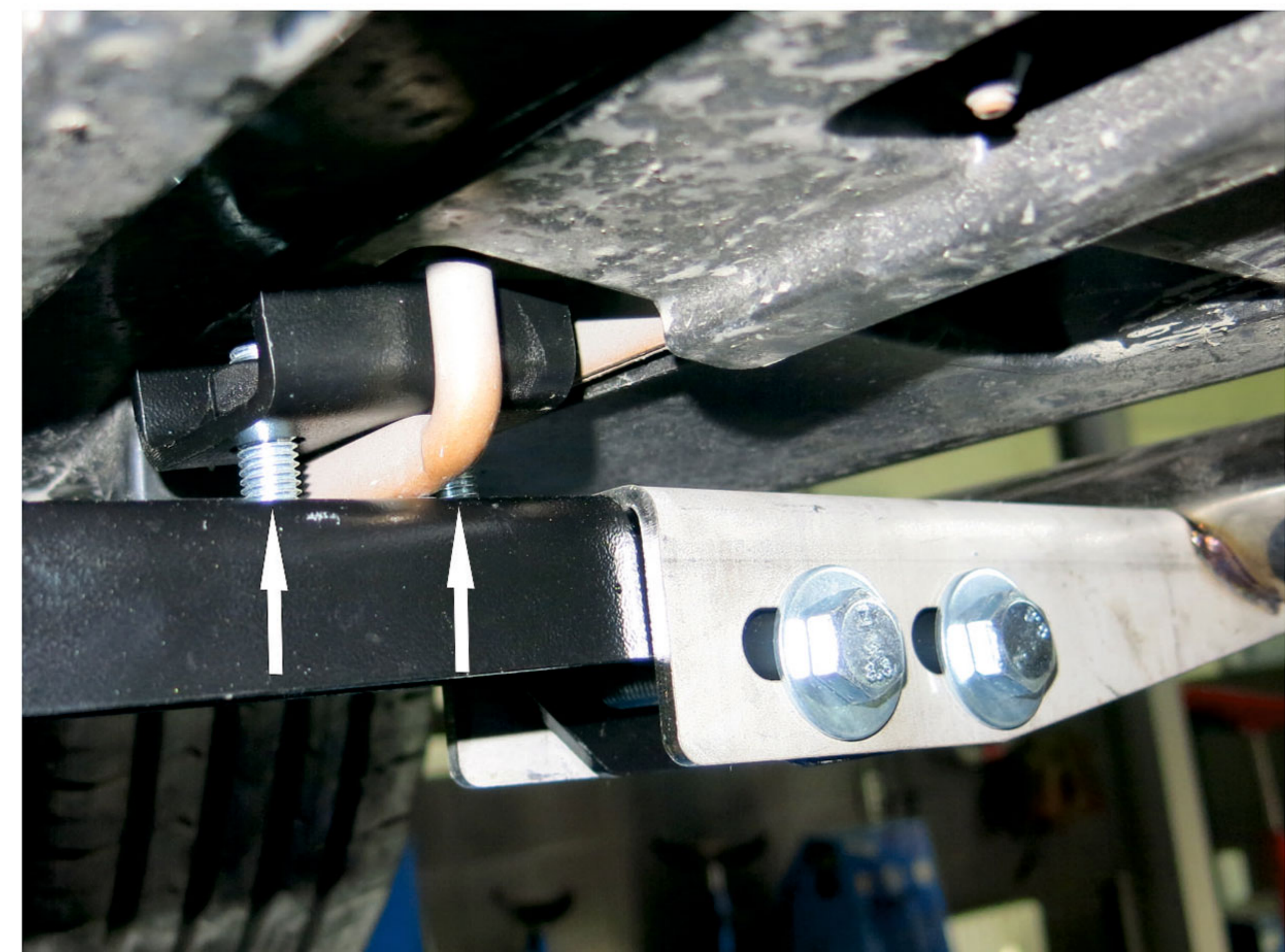


Рис.2



Рис.3