

Suzuki Vitara

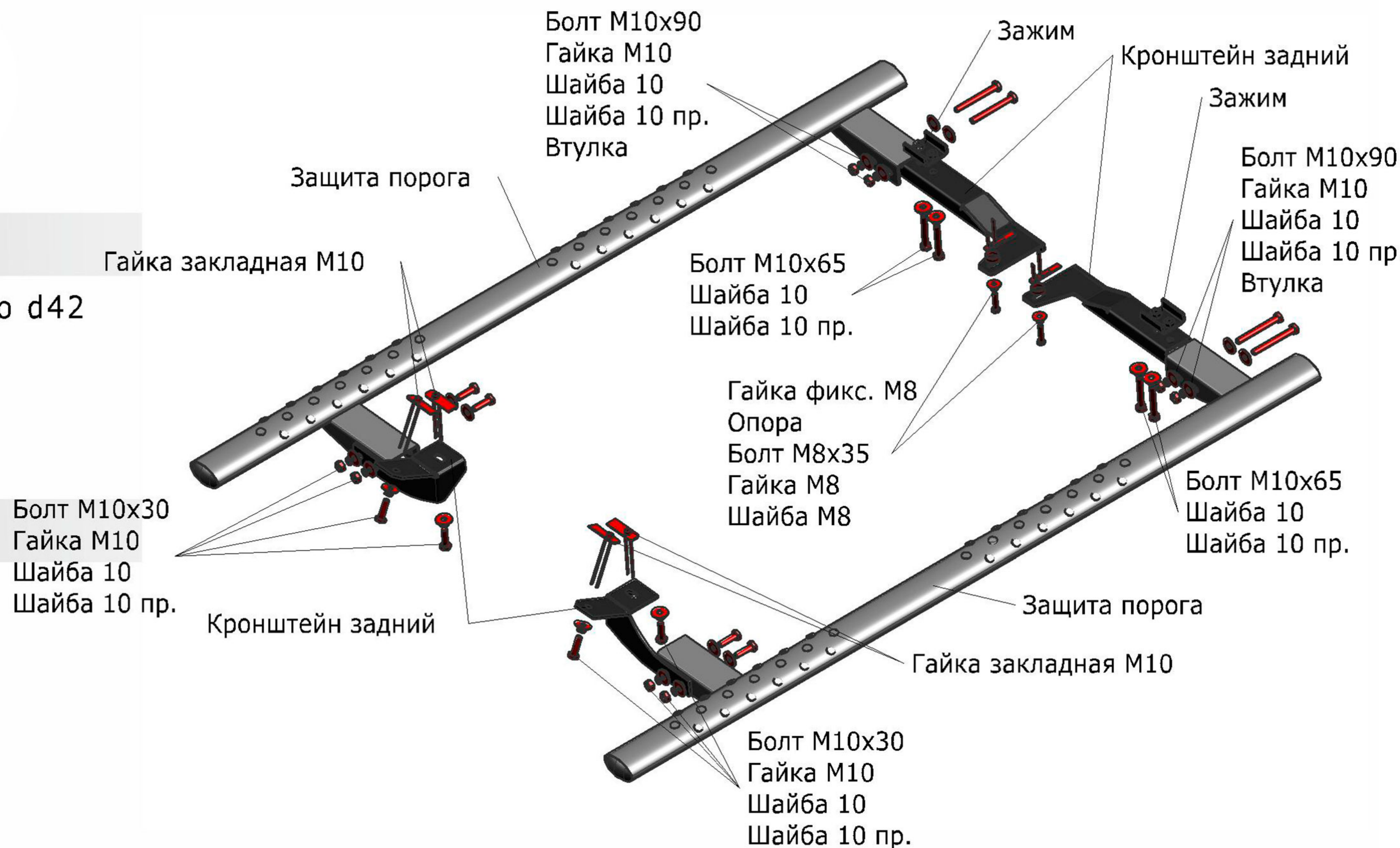
Артикул: R.5509.004 Порог с проступью d42
 Кузов: Все
 Год выпуска: 2015
 Объем двигателя: Все
 Тип КПП: Все

СОСТАВ КРЕПЕЖА

1. Болт M10x90.....	4	ШТ.
2. Болт M10x65.....	4	ШТ.
3. Болт M10x35.....	8	ШТ.
4. Болт M8x35.....	2	ШТ.
5. Гайка M10.....	8	ШТ.
6. Шайба 10.....	24	ШТ.
7. Шайба пружинная 10.....	16	ШТ.
8. Шайба 8.....	2	ШТ.
9. Шайба пружинная 8.....	2	ШТ.
10. Гайка закладная M10.....	4	ШТ.
11. Гайка фиксируемая M8.....	2	ШТ.
11. Кронштейн передний.....	2	ШТ.
12. Кронштейн задний.....	2	ШТ.
13. Опора.....	2	ШТ.
14. Распорочная втулка.....	4	ШТ.

ИНСТРУКЦИЯ ПО УСТАНОВКЕ

1. Установить гайку фиксируемую M8 в отверстие из под пистона пыльника в передней части днища автомобиля (рис. 1)
2. Установить кронштейн передний на петлю кузова для подъема автомобиля при помощи зажима и болтов M10x65, а также закрепить на установленную гайку фиксируемую M8 при помощи втулки и болта M8x35 (рис. 1, рис. 2).
3. Установить гайки фиксируемые M10 в отверстия задней части днища автомобиля (рис. 3).
4. Установить кронштейн задний на установленные гайки фиксируемые M10 при помощи болтов M10x35 (рис.3).
5. Установить порог на кронштейны. Внимание: Во внутреннюю часть переднего кронштейна перед установкой болтов необходимо вставить распорочные втулки (поз.14) Отрегулировать положение.
6. Затянуть все резьбовые соединения.
7. Для подъема автомобиля передние лапы подъемника ставить под передний кронштейн в месте крепления к петле кузова (рис. 2).



Диаметр резьбы	M6	M8	M10	M12
Моменты затяжки	9.8 Нм	24.0Нм	47.0Нм	81.0Нм

Не рекомендуется использование пневмоинструмента



Рис.1

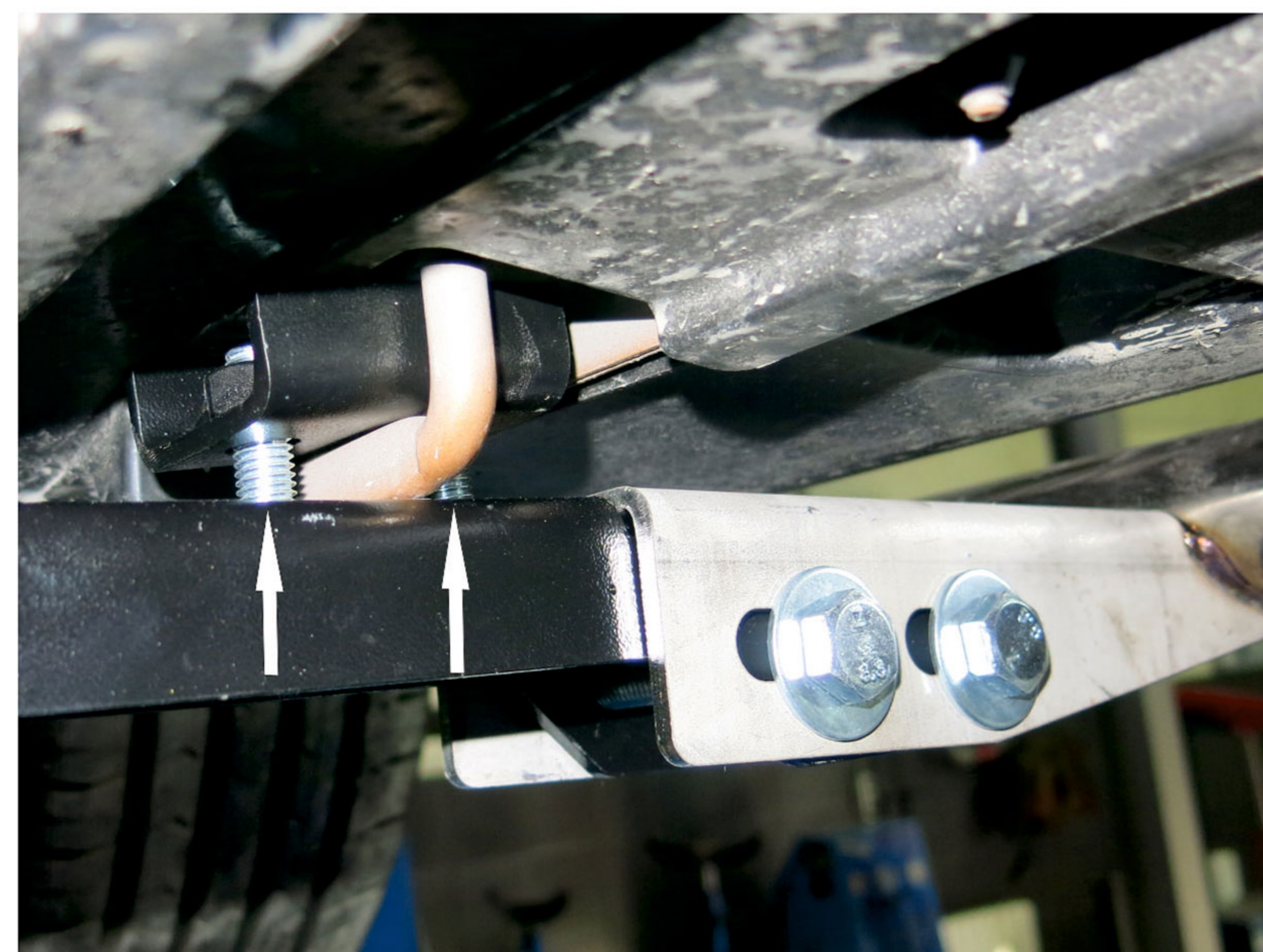


Рис.2



Рис.3