

Toyota Hilux

Артикул: R.5716.003 Защита переднего бампера d76+d57
с профильной защитой картера

Кузов: Все

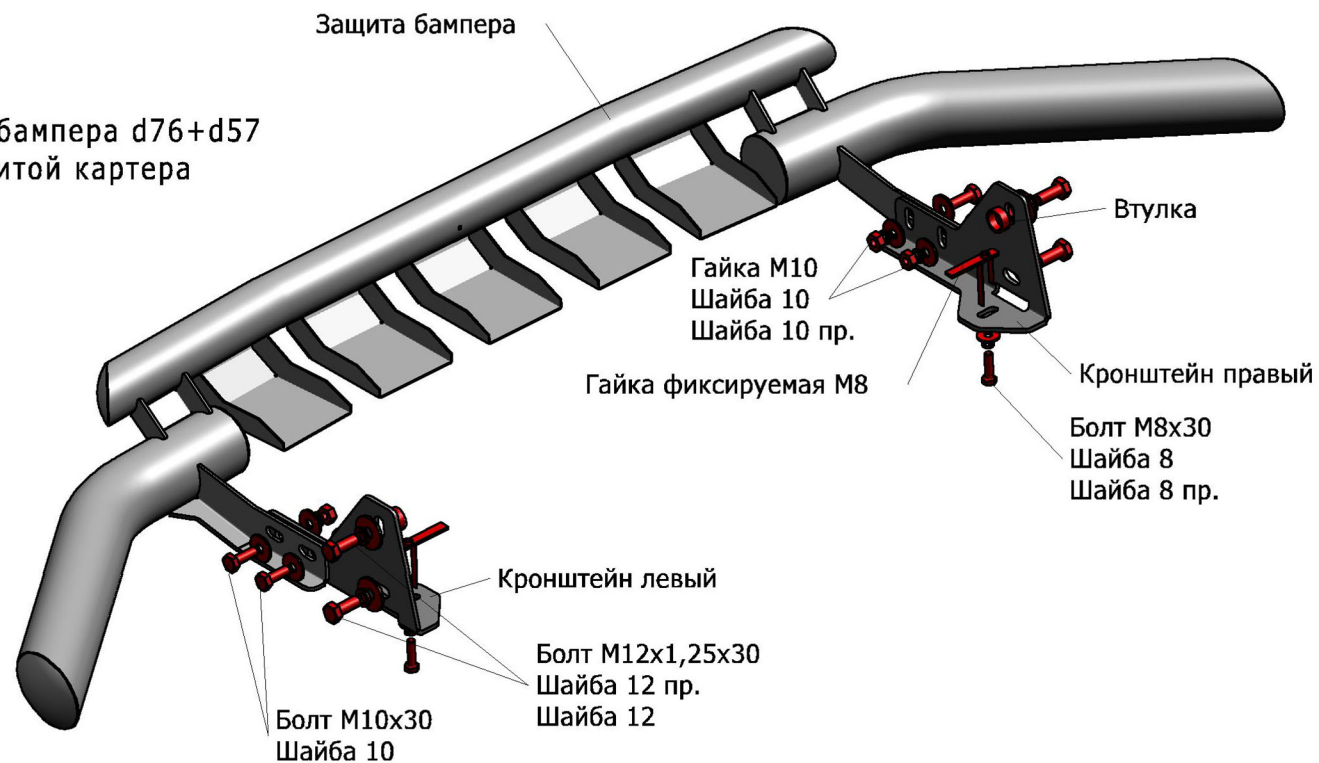
Год выпуска: 2015

Объем двигателя: Все

Тип КПП: Все

СОСТАВ КРЕПЕЖА

1. Болт М8х30.....	2 ШТ.
2. Болт М10х30.....	4 ШТ.
3. Болт М12х1,25х30.....	4 ШТ.
4. Шайба 8.....	2 ШТ.
5. Шайба пружинная 8.....	2 ШТ.
6. Шайба 10.....	8 ШТ.
7. Шайба пружинная 10.....	4 ШТ.
8. Шайба 12.....	4 ШТ.
9. Шайба пружинная 12.....	4 ШТ.
10. Гайка 10.....	4 ШТ.
11. Гайка фиксируемая М8.....	2 ШТ.
12. Втулка.....	2 ШТ.
13. Кронштейн правый.....	1 ШТ.
14. Кронштейн левый.....	1 ШТ.



ИНСТРУКЦИЯ ПО УСТАНОВКЕ

1. Снять штатные пыльники по бокам в передней части автомобиля.
2. Установить гайки фиксируемые М8 в отверстия лонжерона автомобиля (рис. 1)
3. Установить кронштейны на штатные резьбовые отверстия М12 и на установленные гайки фиксируемые М8 при помощи болтов М12х1,25х30, М8х30 и втулок (рис. 2).
4. Установить пыльники на штатное место (рис. 3).
5. Установить защиту бампера на кронштейны при помощи болтов М10х30 и гаек М10. Отрегулировать положение защиты бампера.
6. Затянуть все резьбовые соединения. Не использовать пневмо-инструмент (М12-70Нм, М10-50Нм, М8-30Нм).

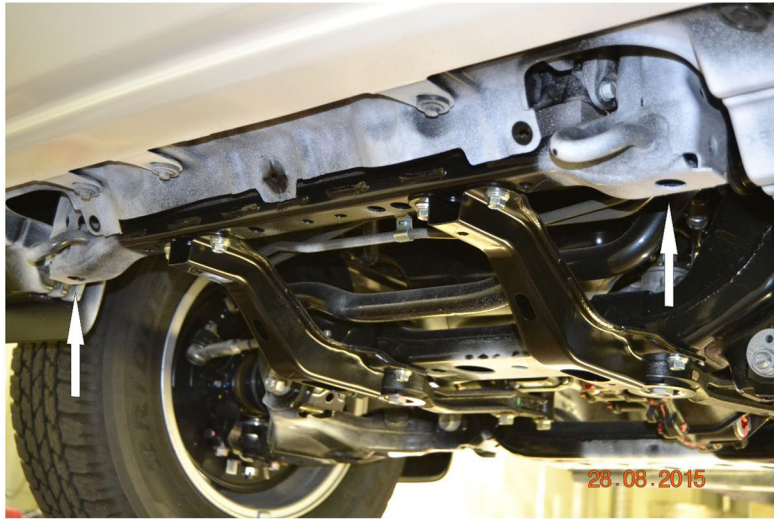


Рис.1



Рис.2



Рис.3