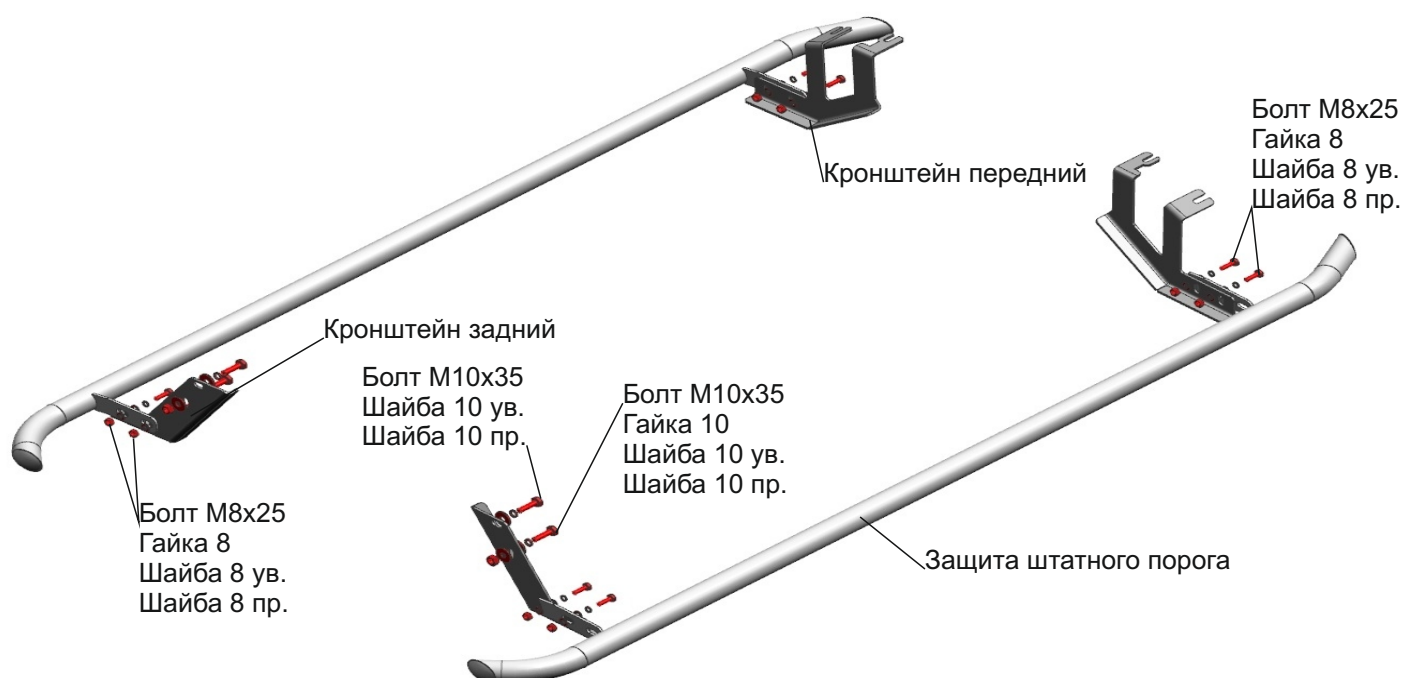


МАРКА	МОДЕЛЬ	ГОД ВЫПУСКА	ОБЪЕМ ДВИГАТЕЛЯ	ТИП КПП	ТИП ПРИВОДА
Toyota	Fortuner	2017-	Все	Все	Полный



Инструкция по установке:

1. Ослабить штатные болты крепления переднего кронштейна порога автомобиля.
2. Установить кронштейн передний на штатные болты крепления переднего кронштейна порога автомобиля (рис.1).
3. При помощи болтов M10x35 и гайки 10 установить кронштейн задний на штатное резьбовое отверстие в задней части порога автомобиля (рис.2).
4. Установить защиту порогов.
5. Отрегулировать положение защиты порогов.
6. Затянуть все резьбовые соединения.

Не рекомендуется использование пневмоинструмента.

Состав крепежа:

Наименование	Кол-во	Момент затяжки
Болт M10x35	4 шт	47.0 Нм
Болт M8x25	8 шт	24.0 Нм
Гайка 10	2 шт	
Гайка 8	8 шт	
Шайба 10 ув.	6 шт	
Шайба 10 пр.	4 шт	
Шайба 8	16 шт	
Шайба 8 пр.	8 шт	
Кронштейн передний	2 шт	
Кронштейн задний	2 шт	

Производитель вправе вносить изменения в конструкцию защиты.

Техническая поддержка: supp@rivalauto.com

МАРКА	МОДЕЛЬ	ГОД ВЫПУСКА	ОБЪЕМ ДВИГАТЕЛЯ	ТИП КПП	ТИП ПРИВОДА
Toyota	Fortuner	2017-	Все	Все	Полный

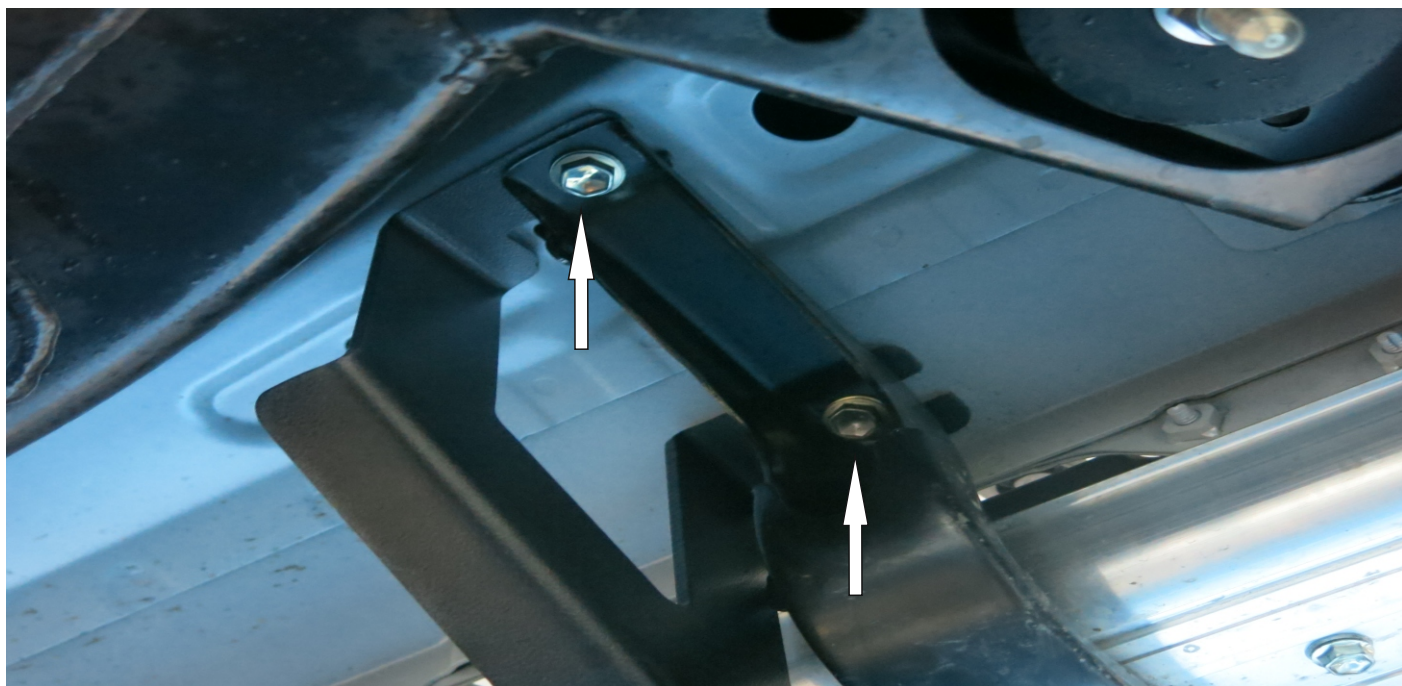


Рис. 1

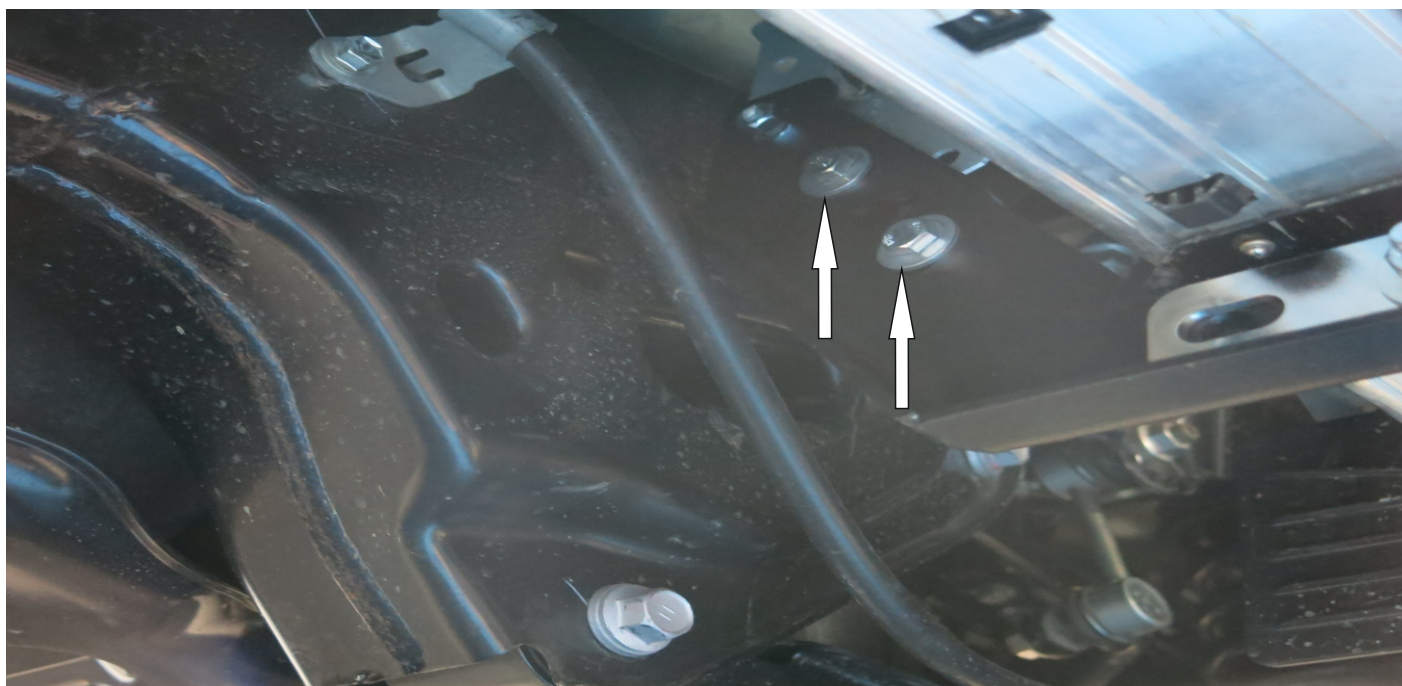


Рис. 2