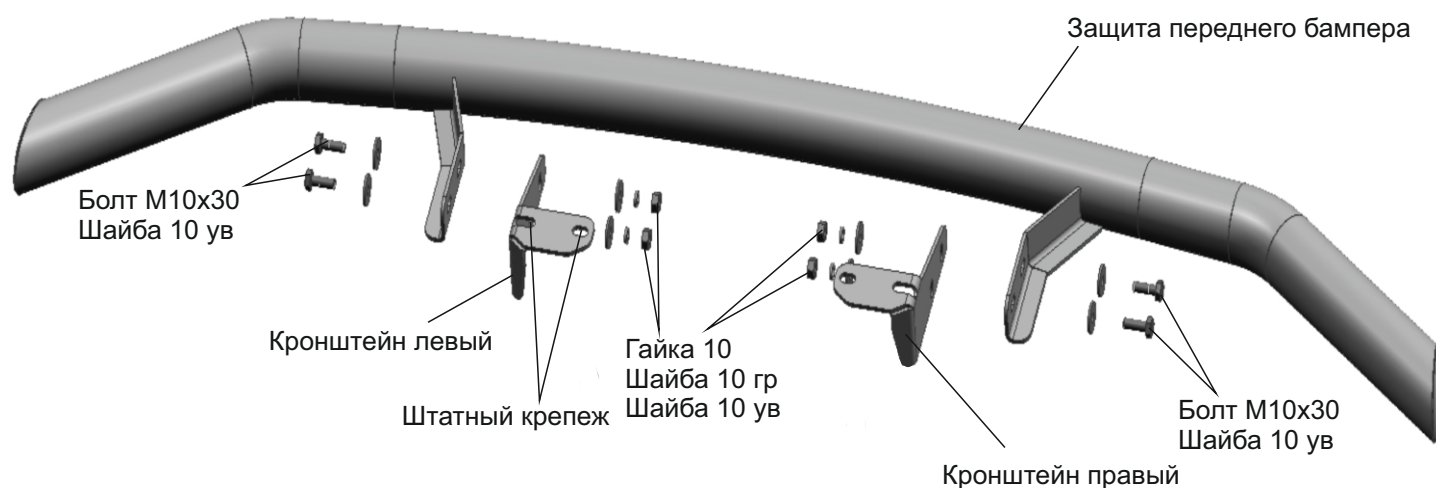


ИНСТРУКЦИЯ ПО УСТАНОВКЕ
R.5727.002 ЗАЩИТА ПЕРЕДНЕГО БАМПЕРА d76

МАРКА	МОДЕЛЬ	ГОД ВЫПУСКА	ОБЪЕМ ДВИГАТЕЛЯ	ТИП КПП	ТИП ПРИВОДА
Toyota	LC300 70 th Anniversary	2021-	Все	Все	Полный



Инструкция по установке:

1. Открутить болты крепления буксировочных проушин (рис.1).
2. Установить левый и правый кронштейны с буксировочными проушинами на штатные резьбовые отверстия при помощи штатных болтов (рис.2).
3. При помощи болтов М10х30 и гаек М10 установить защиту переднего бампера на установленные кронштейны (рис.3, рис.4).
4. Отрегулировать положение защиты.
5. Затянуть все резьбовые соединения.

Рекомендации по установке:

1. Не рекомендуется использование пневмоинструмента.
2. Не рекомендуется использование агрессивных химических средств при мойке.

	Длина	Ширина	Высота
Штатные габариты кузова :	4965 мм	1980 мм	1925 мм
Габариты кузова с установленной защитой бампера :	4965 мм	1980 мм	1925 мм

Состав крепежа:

Наименование	Кол-во	Момент затяжки
Болт М10х30	4 шт	47.0 Нм
Гайка 10	4 шт	
Шайба 10 ув	8 шт	
Шайба 10 гр	4 шт	
Кронштейн левый	1 шт	
Кронштейн правый	1 шт	

Производитель вправе вносить изменения в конструкцию защиты.

Техническая поддержка: supp@rivalauto.com

Данное изделие после окончания эксплуатации подлежит утилизации в соответствии с действующими нормами и правилами. Благодарим Вас за вклад в охрану окружающей среды



ИНСТРУКЦИЯ ПО УСТАНОВКЕ
R.5727.002 ЗАЩИТА ПЕРЕДНЕГО БАМПЕРА d76

МАРКА	МОДЕЛЬ	ГОД ВЫПУСКА	ОБЪЕМ ДВИГАТЕЛЯ	ТИП КПП	ТИП ПРИВОДА
Toyota	LC300 70 th Anniversary	2021-	Все	Все	Полный

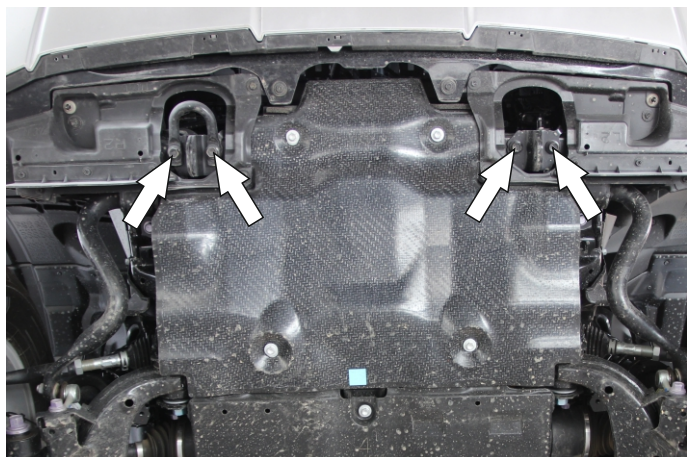


Рис. 1

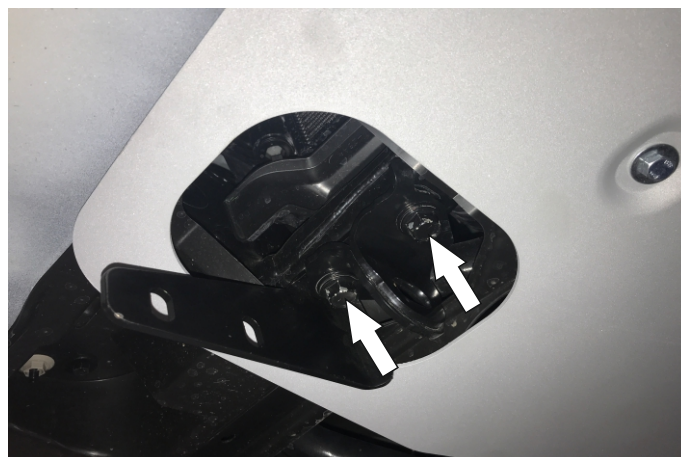


Рис. 2

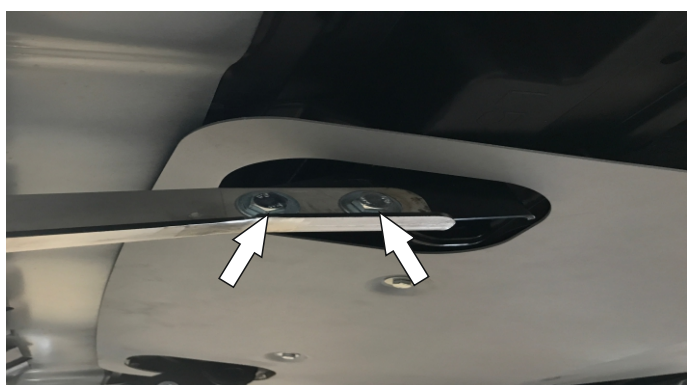


Рис. 3

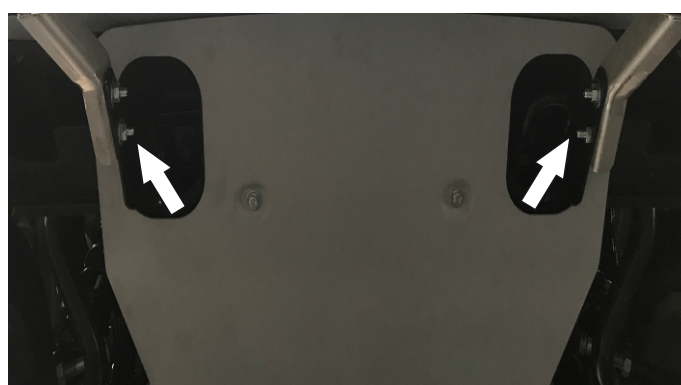


Рис. 4



Рис. 5

Производитель вправе вносить изменения в конструкцию защиты.
Техническая поддержка: supp@rivalauto.com

Данное изделие после окончания эксплуатации подлежит утилизации в соответствии с действующими нормами и правилами. Благодарим Вас за вклад в охрану окружающей среды

