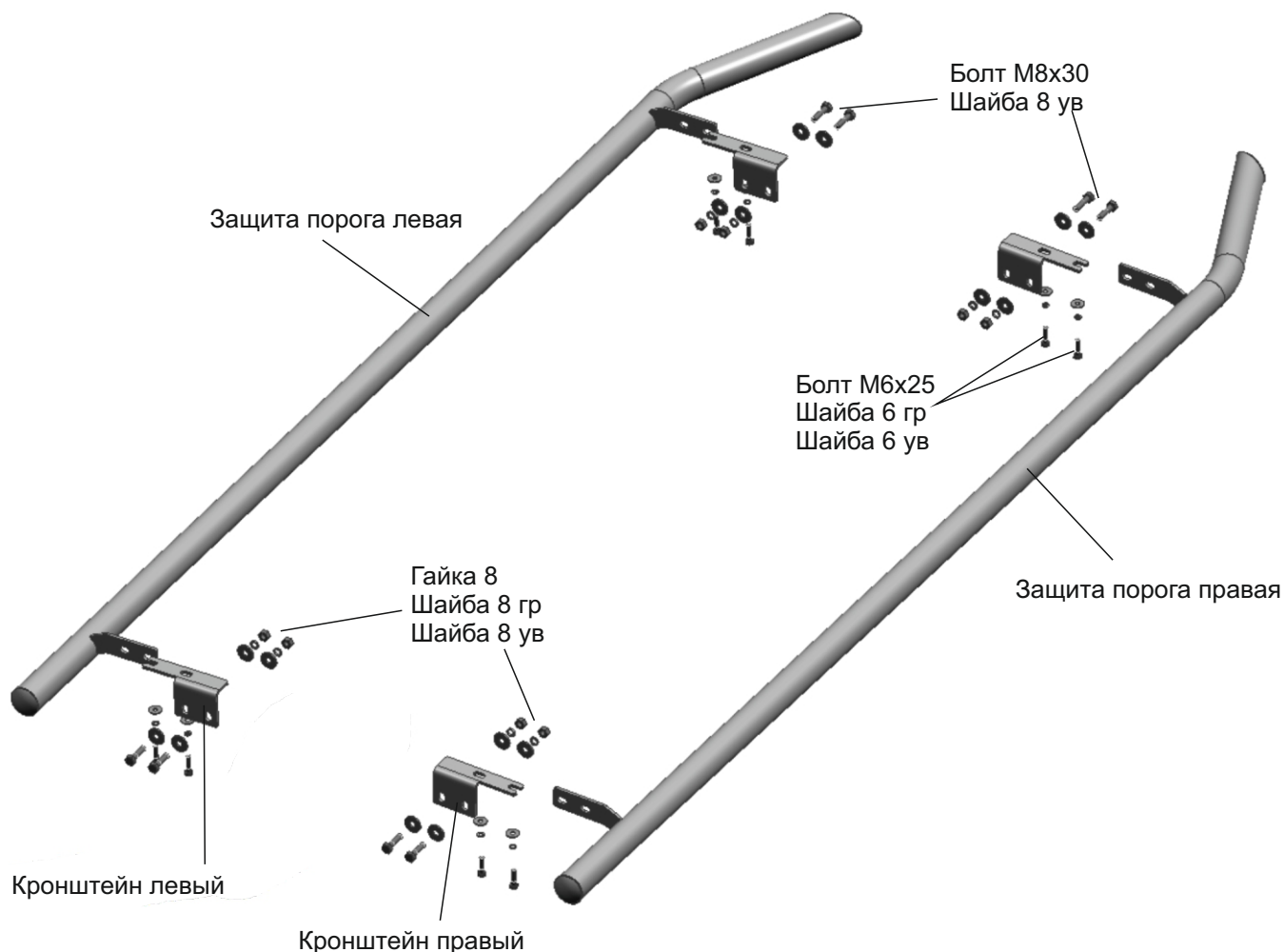


ИНСТРУКЦИЯ ПО УСТАНОВКЕ
R.5727.003 ЗАЩИТА ПОРОГА d42

МАРКА	МОДЕЛЬ	ГОД ВЫПУСКА	ОБЪЕМ ДВИГАТЕЛЯ	ТИП КПП	ТИП ПРИВОДА
Toyota	LC300 70 th Anniversary	2021-	Все	Все	Полный



Инструкция по установке:

1. Открутить болты крепления штатных порогов (рис.1).
2. Закрепить кронштейны защиты болтами М6х25 в штатные резьбовые отверстия крепления порогов (рис.2).
3. При помощи болтов М8х30 и гаек М8 установить защиту порога на установленные кронштейны (рис.3, рис.4).
4. Отрегулировать положение защиты.
5. Затянуть все резьбовые соединения.

Рекомендации по установке:

1. Не рекомендуется использование пневмоинструмента.
2. Не рекомендуется использование агрессивных химических средств при мойке.

	Длина	Ширина	Высота
Штатные габариты кузова :	4965 мм	1980 мм	1925 мм
Габариты кузова с установленной защитой бампера :	4965 мм	1980 мм	1925 мм

Состав крепежа:

Наименование	Кол-во	Момент затяжки
Болт М6х25	8 шт	9.4 Нм
Болт М8х30	8 шт	23.0 Нм
Гайка 8	8 шт	
Шайба 6 гр	8 шт	
Шайба 8 гр	8 шт	
Шайба 6 ув	8 шт	
Шайба 8 ув	16 шт	
Кронштейн левый	2 шт	
Кронштейн правый	2 шт	

Производитель вправе вносить изменения в конструкцию защиты.

Техническая поддержка: supp@rivalauto.com

Данное изделие после окончания эксплуатации подлежит утилизации в соответствии с действующими нормами и правилами. Благодарим Вас за вклад в охрану окружающей среды



ИНСТРУКЦИЯ ПО УСТАНОВКЕ
R.5727.003 ЗАЩИТА ПОРОГА d42

МАРКА	МОДЕЛЬ	ГОД ВЫПУСКА	ОБЪЕМ ДВИГАТЕЛЯ	ТИП КПП	ТИП ПРИВОДА
Toyota	LC300 70 th Anniversary	2021-	Все	Все	Полный

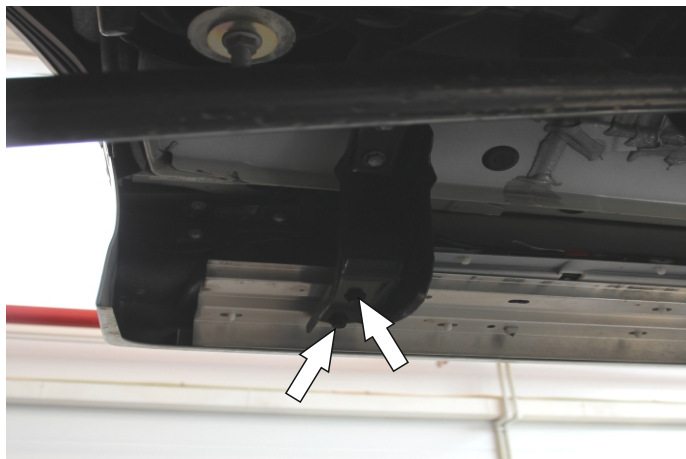


Рис. 1

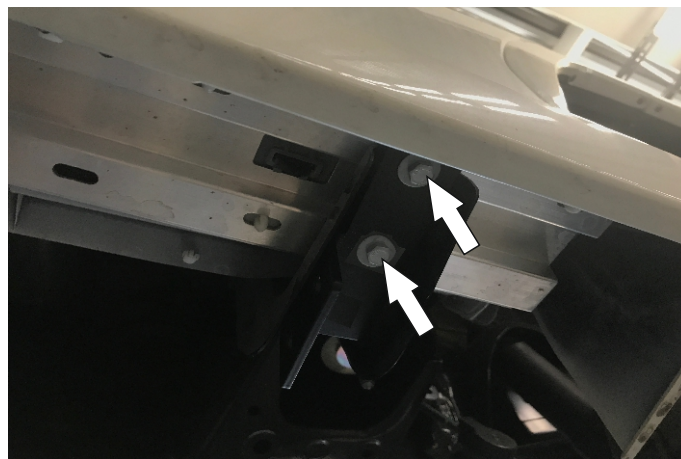


Рис. 2

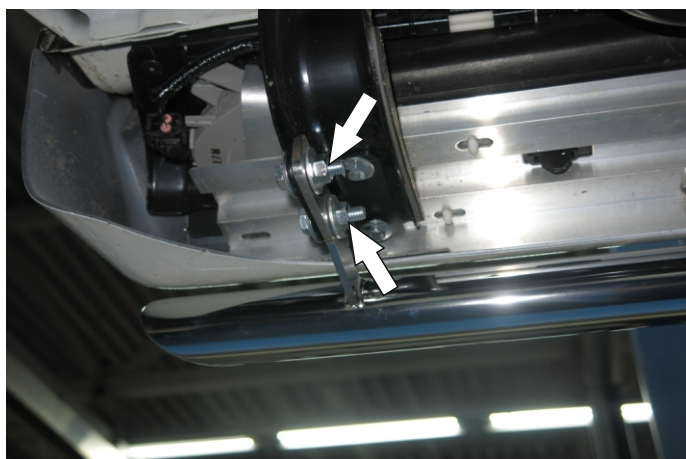


Рис. 3



Рис. 4



Рис. 5

Производитель вправе вносить изменения в конструкцию защиты.
Техническая поддержка: supp@rivalauto.com

Данное изделие после окончания эксплуатации подлежит утилизации в соответствии с действующими нормами и правилами. Благодарим Вас за вклад в охрану окружающей среды

