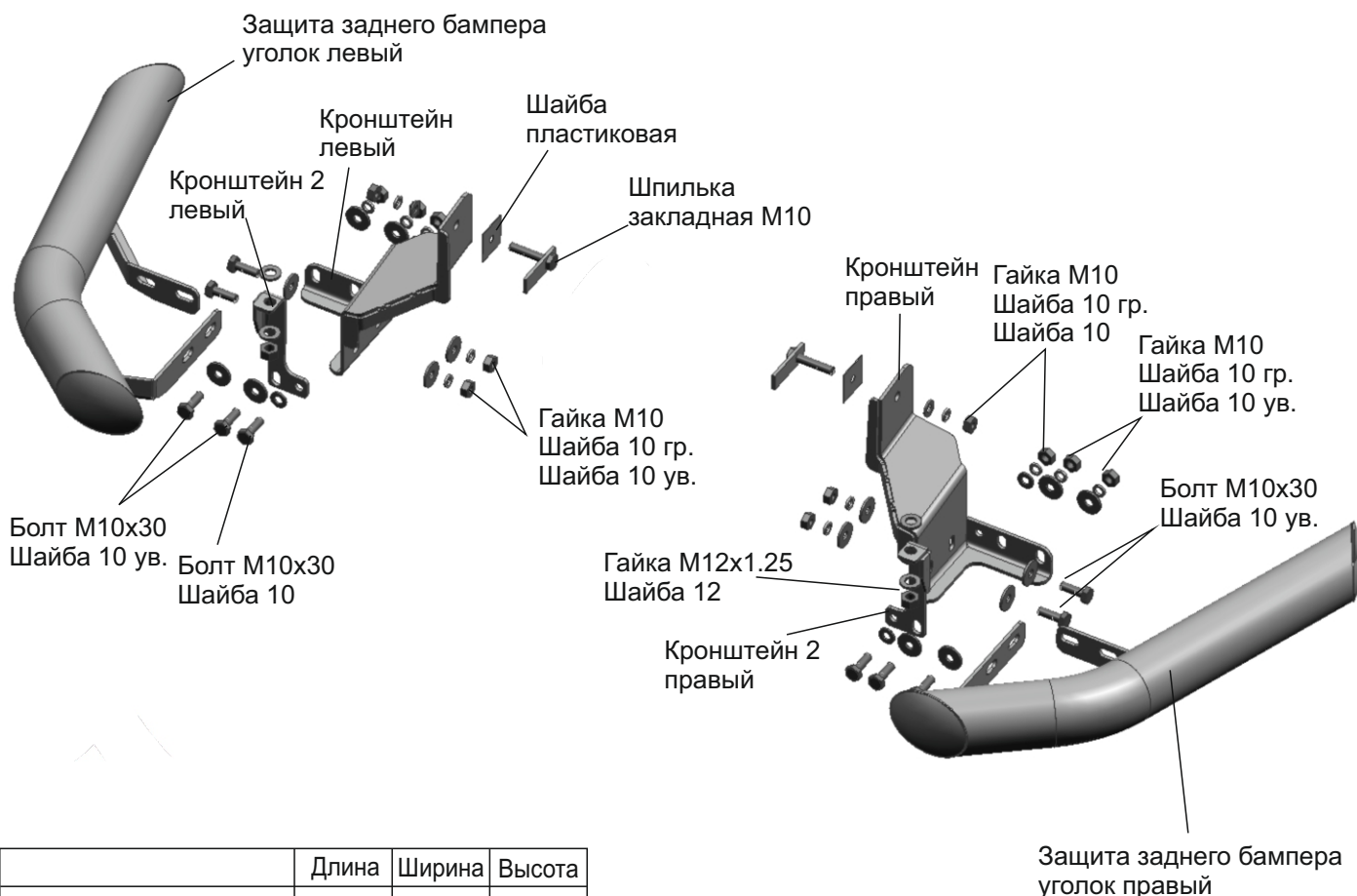


ИНСТРУКЦИЯ ПО УСТАНОВКЕ  
**R.5727.005 ЗАЩИТА ЗАДНЕГО БАМПЕРА d76**  
**УГОЛКИ**

МАРКА	МОДЕЛЬ	ГОД ВЫПУСКА	ОБЪЕМ ДВИГАТЕЛЯ	ТИП КПП	ТИП ПРИВОДА
Toyota	LC300 70 <sup>th</sup> Anniversary	2021-	Все	Все	Полный



	Длина	Ширина	Высота
Штатные габариты кузова :	4965 мм	1980 мм	1925 мм
Габариты кузова с установленной защитой бампера :	4965 мм	1980 мм	1925 мм

**Инструкция по установке:**

1. Закрепить кронштейны 2 к штатным шпилькам M12 при помощи гаек M12x1,25 (рис. 1)
2. Установить шпильки закладные M10 в отверстия рамы в задней части автомобиля, зафиксировав их пластиковыми шайбами (рис.2).
3. Закрепить левый и правый кронштейны при помощи установленных закладных шпилек M10 с гайками M10 (рис.3)
4. Соединить кронштейны между собой болтами M10 с гайками M10 (рис. 3).
5. При помощи болтов M10x30 с гайками M10 установить левые и правые уголки на установленные кронштейны (рис. 4).
6. Отрегулировать положение уголков.
7. Затянуть все резьбовые соединения.

**Рекомендации по установке:**

1. Не рекомендуется использование пневмоинструмента.
2. Не рекомендуется использование агрессивных химических средств при мойке.

**Состав крепежа:**

Наименование	Кол-во	Момент затяжки
Болт M10x30	10 шт	45.1 Нм
Гайка M10	12 шт	45.1 Нм
Гайка M12x1.25	2 шт	77.8 Нм
Шайба 10	6 шт	
Шайба 12	2 шт	
Шайба 10 гр	12 шт	
Шайба 12 гр	2 шт	
Шайба 10 ув	16 шт	
Шайба пластиковая	2 шт	
Шпилька закладная M10	2 шт	
Кронштейн левый	1 шт	
Кронштейн правый	1 шт	
Кронштейн 2 левый	1 шт	
Кронштейн 2 правый	1 шт	

Производитель вправе вносить изменения в конструкцию защиты.

Техническая поддержка: [supp@rivalauto.com](mailto:supp@rivalauto.com)

ИНСТРУКЦИЯ ПО УСТАНОВКЕ  
R.5727.005 ЗАЩИТА ЗАДНЕГО БАМПЕРА d76  
УГОЛКИ

МАРКА	МОДЕЛЬ	ГОД ВЫПУСКА	ОБЪЕМ ДВИГАТЕЛЯ	ТИП КПП	ТИП ПРИВОДА
Toyota	LC300 70 <sup>th</sup> Anniversary	2021-	Все	Все	Полный

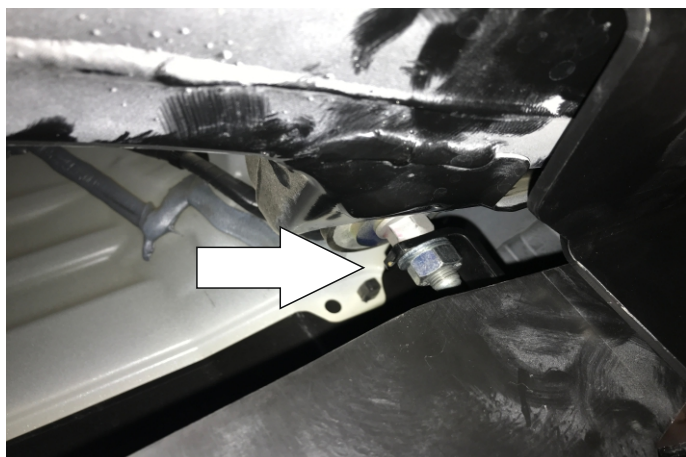


Рис. 1

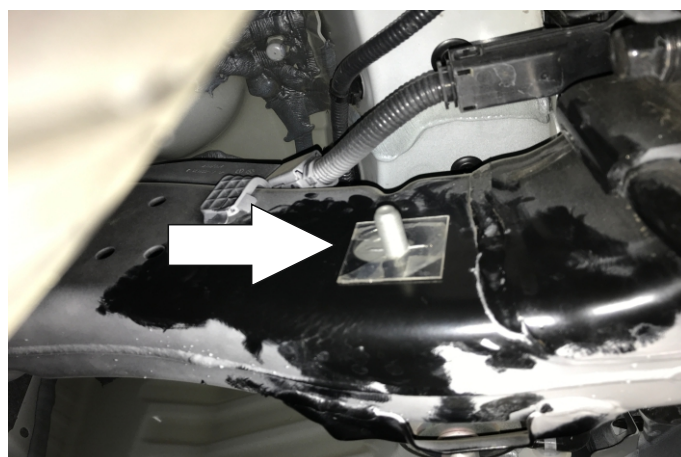


Рис. 2



Рис. 3



Рис. 4



Рис. 5



Рис. 6