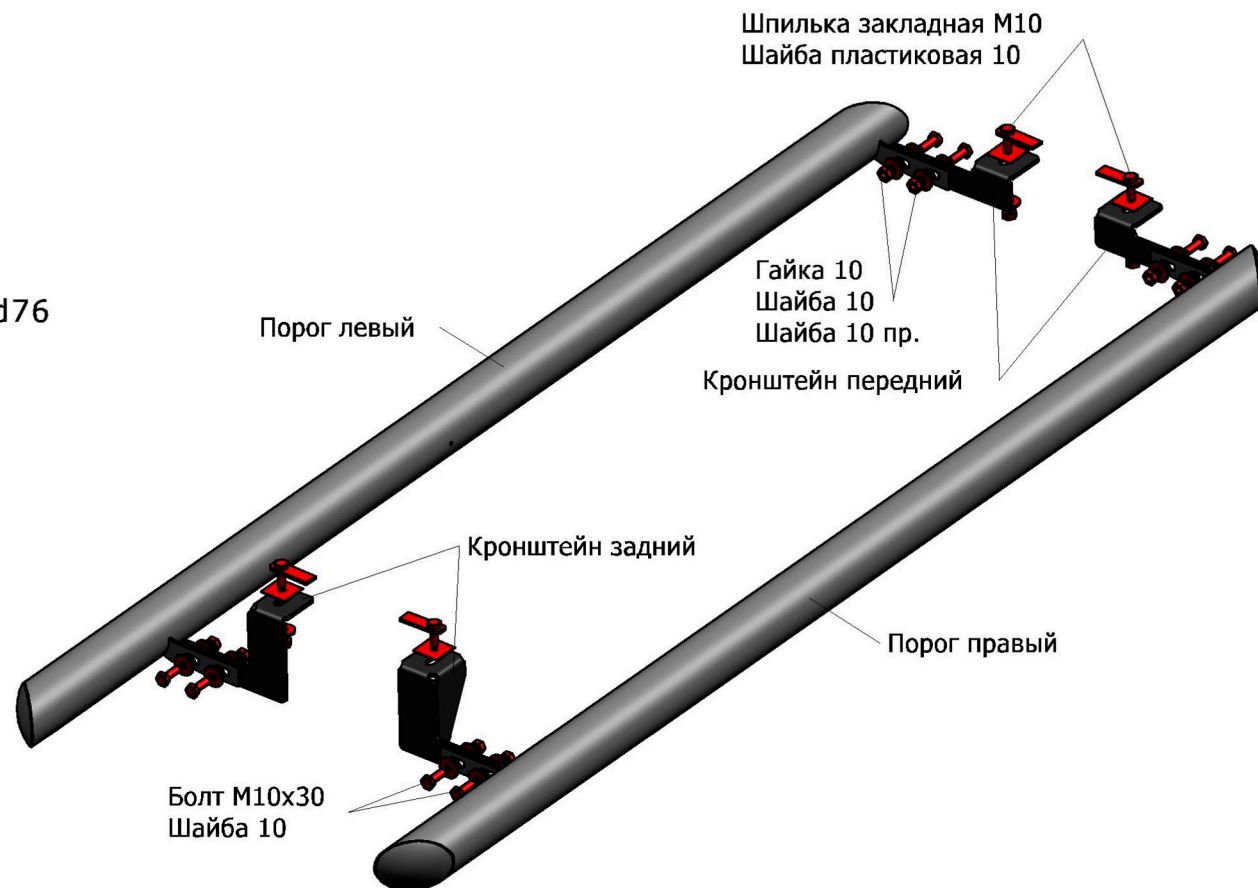


## Volkswagen Touareg

**Артикул:** R.5801.008 Защита порогов d76  
**Кузов:** Все  
**Год выпуска:** 2010  
**Объем двигателя:** Все  
**Тип КПП:** Все

### СОСТАВ КРЕПЕЖА

1. Болт М10х30.....	8	Шт.
2. Шайба 10.....	20	Шт.
3. Шайба пружинная 10.....	12	Шт.
4. Гайка 10.....	12	Шт.
5. Шпилька закладная М10.....	4	Шт.
6. Шайба пластиковая 10.....	4	Шт.
7. Кронштейн передний.....	2	Шт.
8. Кронштейн задний.....	2	Шт.



### ИНСТРУКЦИЯ ПО УСТАНОВКЕ

1. Установить шпильки закладные М10 в отверстия днища передней части автомобиля (рис. 1).
2. Закрепить кронштейн передний на установленные шпильки при помощи гаек М10 (рис. 1).
3. Установить шпильки закладные М10 в отверстия днища задней части автомобиля (рис. 2).
4. Закрепить кронштейн задний на установленные шпильки при помощи гаек М10 (рис. 2).
5. Установить защиту порогов на кронштейны при помощи болтов М10х30 и гаек М10, отрегулировать положение.
6. Затянуть все резьбовые соединения. Не использовать пневмо-инструмент (М10-50Нм).



Рис.1

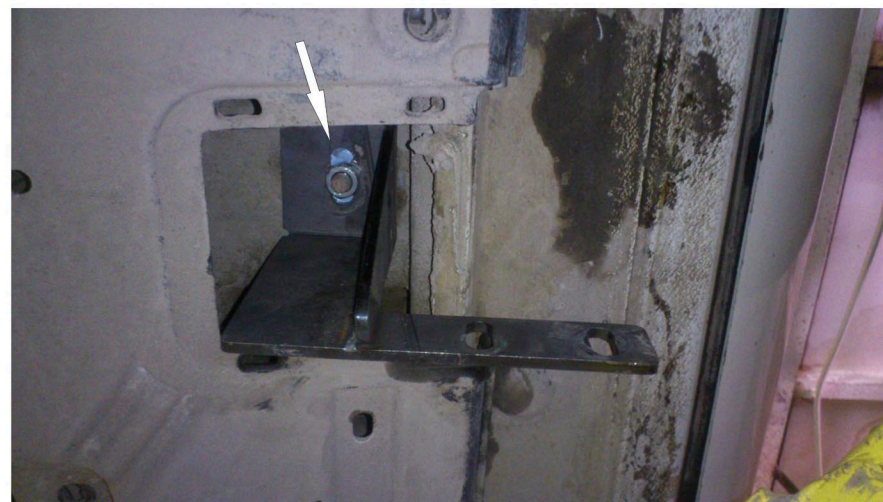


Рис.2