

## Volkswagen Amarok

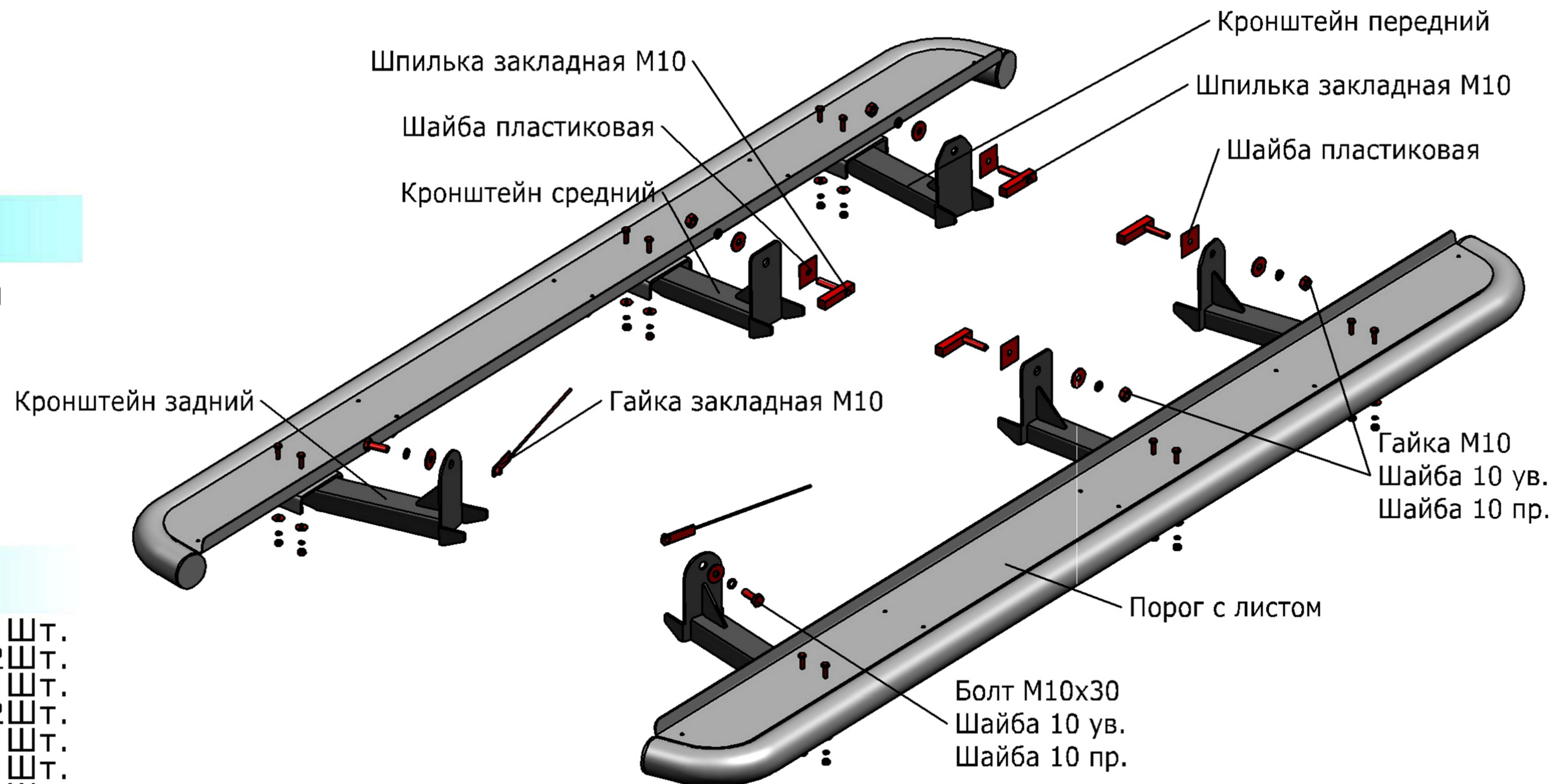
Артикул: R.5804.007 Порог с листом  
Кузов: Все  
Год выпуска: 2016-  
Объем двигателя: Все  
Тип КПП: Все

## СОСТАВ ИЗДЕЛИЯ

1. Болт М10х30.....	2	Шт.
2. Болт М6х20.....	12	Шт.
3. Гайка М10.....	4	Шт.
4. Гайка М6.....	12	Шт.
5. Гайка закладная М10.....	2	Шт.
6. Шпилька закладная М10.....	4	Шт.
7. Шайба 10 ув.....	6	Шт.
8. Шайба 10 пр.....	6	Шт.
9. Шайба 6 ув.....	12	Шт.
10. Шайба 6 пр.....	12	Шт.
11. Шайба пластиковая.....	4	Шт.
12. Кронштейн передний.....	2	Шт.
13. Кронштейн средний.....	2	Шт.
14. Кронштейн задний.....	2	Шт.

## ИНСТРУКЦИЯ ПО УСТАНОВКЕ

1. Установить шпильку закладную М10 в отверстие рамы в передней части автомобиля. Зафиксировать шпильку при помощи пластиковой шайбы (рис.1).
2. Установить шпильку закладную М10 в отверстие рамы в средней части автомобиля. Зафиксировать шпильку при помощи пластиковой шайбы (рис.2).
3. Установить гайку закладную М10 в отверстие рамы в задней части автомобиля (рис.3).
4. При помощи гайки М10 установить кронштейн передний на установленную шпильку закладную М10 (рис.4).
5. При помощи гайки М10 установить кронштейн средний на установленную шпильку закладную М10 (рис.5).
6. При помощи болта М10х30 установить кронштейн задний на установленную гайку закладную М10 (рис.6).
7. При помощи болтов М6х20 и гаек М6 установить пороги с листом на кронштейны.
8. Отрегулировать положение порогов.
9. Затянуть все резьбовые соединения.



Диаметр резьбы	М6	М8	М10	М12
Моменты затяжки	9.8 Нм	24.0Нм	47.0Нм	81.0Нм

Не рекомендуется использование пневмоинструмента



Рис.1



Рис.2



Рис.3



Рис.4



Рис.5

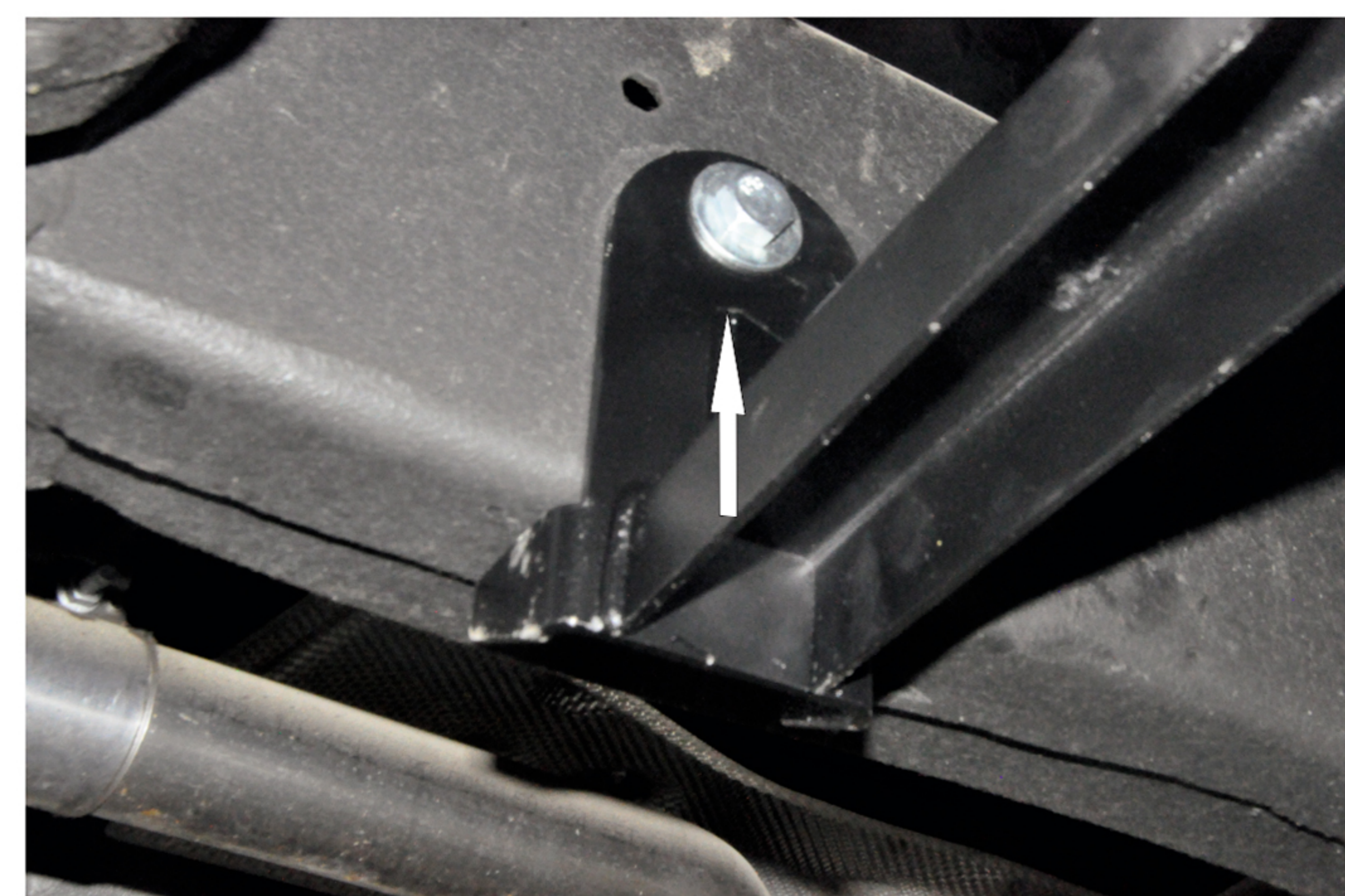


Рис.6