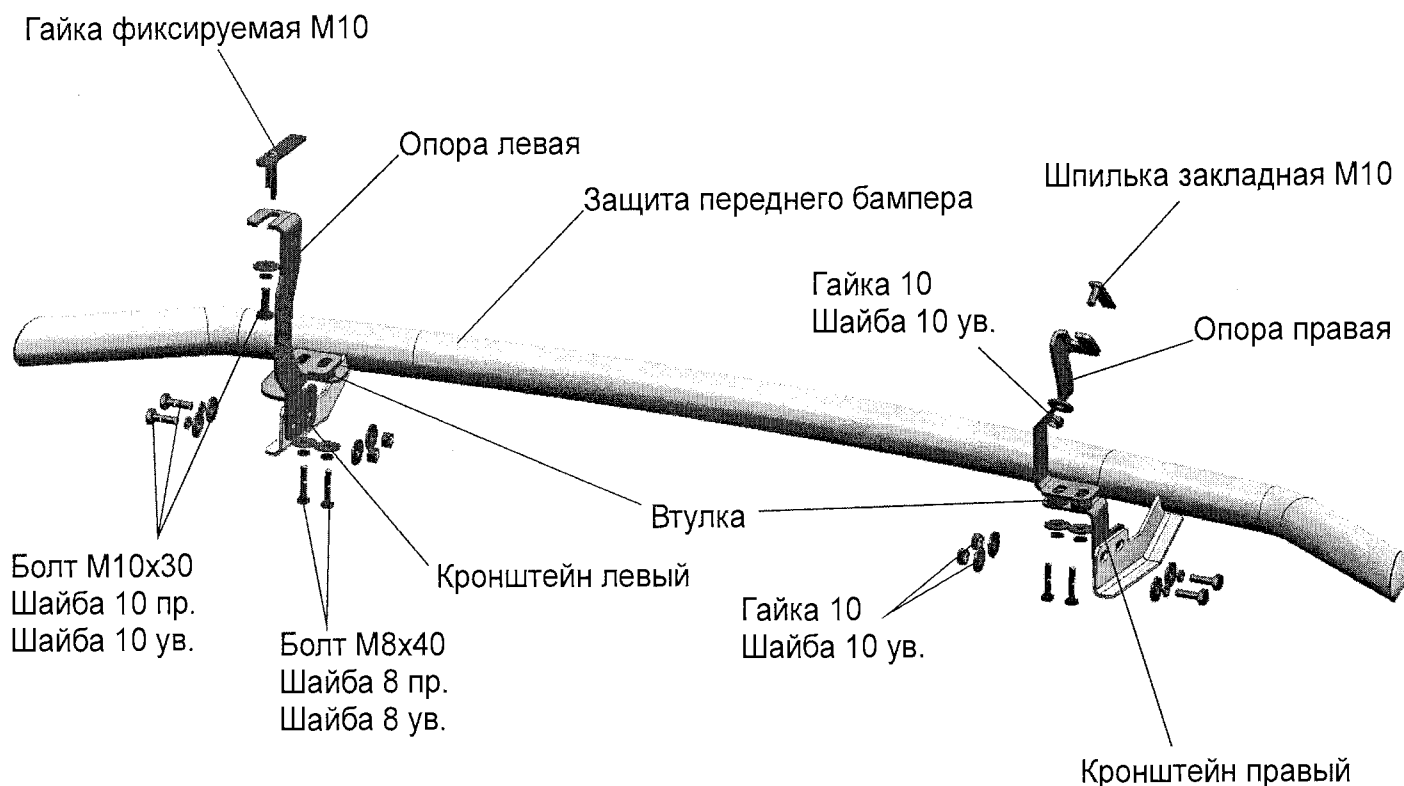


ИНСТРУКЦИЯ ПО УСТАНОВКЕ

R.5805.002 Защита переднего бампера d57

МАРКА	МОДЕЛЬ	ГОД ВЫПУСКА	ОБЪЕМ ДВИГАТЕЛЯ	ТИП КПП	ТИП ПРИВОДА
Volkswagen	Teramont	2018-	Все	Все	Все



Инструкция по установке:

Демонтировать штатный пластиковый пыльник.

1. Установить гайку фиксируемую М10 в отверстия днища в левой части автомобиля (рис. 1).
 2. Установить шпильку закладную М10 в отверстия днища в правой части автомобиля (рис. 4).
 3. При помощи болта М10х30 установить опору левую на установленную гайку фиксируемую М10 (рис. 2).
 4. При помощи гайки М10 и шайб установить опору правую на установленную шпильку закладную М10 (рис. 5).
 5. Откорректировать правую и левую опоры так, чтобы отверстия под болты М8х40 совпадали со штатными резьбовыми отверстиями. Затянуть резьбовые соединения (рис. 3 и 6).
- * Не притягивать опоры болтами М8х40 на данном этапе.
6. Установить штатный пластмассовый пыльник, не закручивая болты М8х40 в передней части автомобиля.
 7. При помощи болта М8х40 шайб и втулок установить кронштейны поверх штатного пластмассового пыльника (рис. 7).
 8. При помощи болтов М10х30, гаек М10 и шайб установить защиту переднего бампера на автомобиль (рис. 8).
 9. Отрегулировать положение защиты заднего бампера.
 10. Затянуть все резьбовые соединения.

Рекомендации по установке:

1. Не рекомендуется использование пневмоинструмента.
2. Не рекомендуется использование агрессивных химических средств при мойке.

Состав крепежа:

Наименование	Кол-во	Момент затяжки
Болт М10х30	5 шт	47.0 Нм
Болт М8х40	4 шт	24.0 Нм
Гайка 10	5 шт	
Шайба 10 пр	5 шт	
Шайба 10 ув	10 шт	
Шайба 8 пр	4 шт	
Шайба 8 ув	4 шт	
Гайка фиксируемая М10	1 шт	
Шпилька закладная М10	1 шт	
Втулка	4 шт	
Кронштейн левый	1 шт	
Кронштейн правый	1 шт	
Опора левая	1 шт	
Опора правая	1 шт	

Перед установкой изделия необходимо убедиться, что автомобиль, на который планируется установка, соответствует модельному ряду, указанному в настоящей инструкции. В случае затруднений с определением соответствия обращайтесь службу технической поддержки supp@rivalauto.com. В случае наезда на препятствие необходимо убедиться в отсутствии повреждений и агрегатов автомобиля и пригодности дальнейшей эксплуатации защиты. При правильной установке защита не должна касаться узлов и агрегатов автомобиля. Производитель вправе вносить изменения в конструкцию защиты.

ИНСТРУКЦИЯ ПО УСТАНОВКЕ
R.5805.002 Защита переднего бампера d57

МАРКА	МОДЕЛЬ	ГОД ВЫПУСКА	ОБЪЕМ ДВИГАТЕЛЯ	ТИП КПП	ТИП ПРИВОДА
Volkswagen	Teramont	2018-	Все	Все	Все



Рис.1

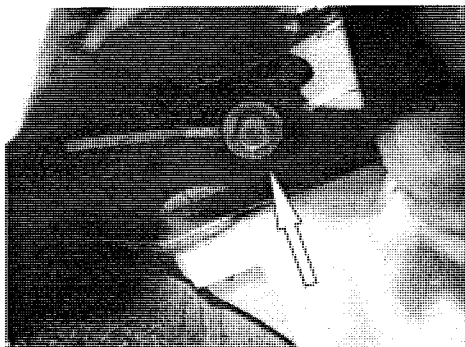


Рис. 2

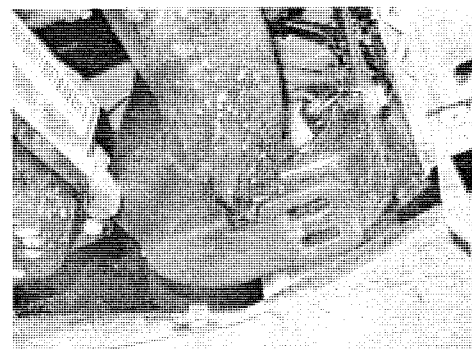


Рис. 3



Рис. 4

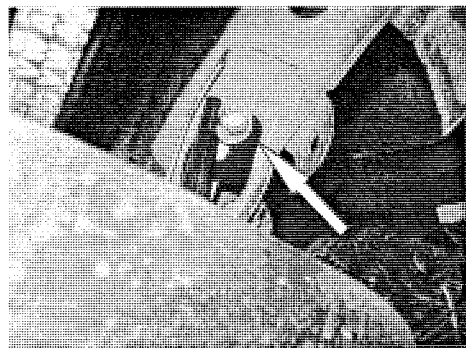


Рис. 5



Рис. 6

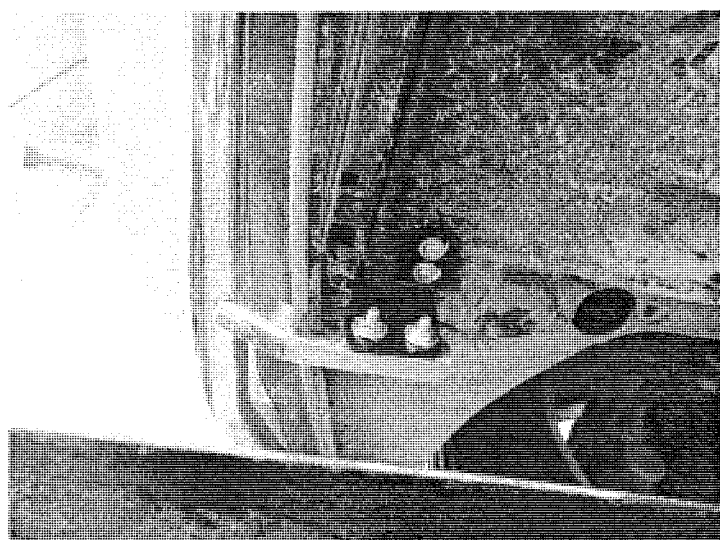


Рис. 7

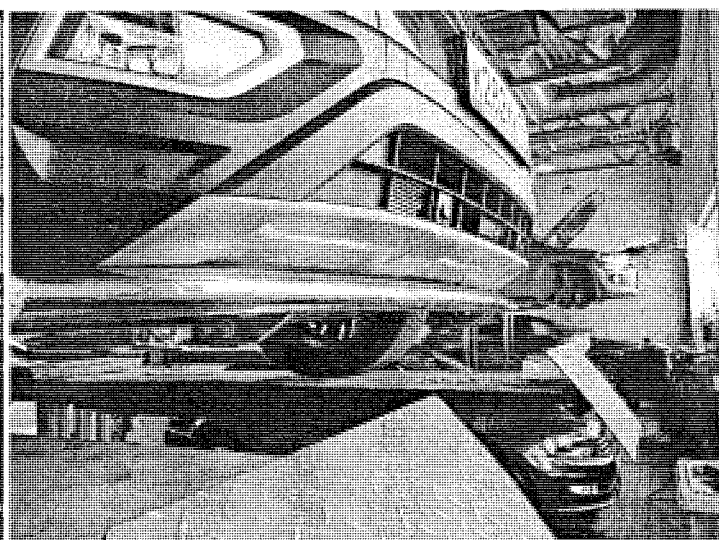


Рис. 8

Перед установкой изделия необходимо убедиться, что автомобиль, на который планируется установка, соответствует модельному ряду, указанному в настоящей инструкции. В случае затруднений с определением соответствия обращайтесь службу технической поддержки supp@rivalauto.com. В случае наезда на препятствие необходимо убедиться в отсутствии повреждений и агрегатов автомобиля и пригодности дальнейшей эксплуатации защиты. При правильной установке защита не должна касаться узлов и агрегатов автомобиля. Производитель вправе вносить изменения в конструкцию защиты.