

Lada Largus

Артикул: R.6001.005 Защита порогов d42
Кузов: Все
Год выпуска: 2012
Объем двигателя: Все
Тип КПП: Все

СОСТАВ КРЕПЕЖА

1. Болт М8х25.....	12 Шт.
2. Шайба 8.....	20 Шт.
3. Шайба увеличенная 8.....	4 Шт.
4. Шайба пружинная 8.....	12 Шт.
5. Шайба 10.....	4 Шт.
6. Шайба пружинная 10.....	4 Шт.
7. Гайка М10.....	4 Шт.
8. Гайка М8.....	12 Шт.
9. Шпилька закладная М10.....	4 Шт.
10. Кронштейн передний.....	2 Шт.
11. Кронштейн задний.....	2 Шт.

ИНСТРУКЦИЯ ПО УСТАНОВКЕ

1. Установить кронштейны на штатные отверстия в днище автомобиля при помощи шпилек закладных М10, болтов М8, гаек М10 и М8 (рис. 1, рис. 2).
2. Установить защиту порога на кронштейны при помощи болтов М8 и гаек М8 (рис. 1, рис. 2).
3. Затянуть все резьбовые соединения. Не использовать пневмо-инструмент (М10-50Нм, М8-30Нм).

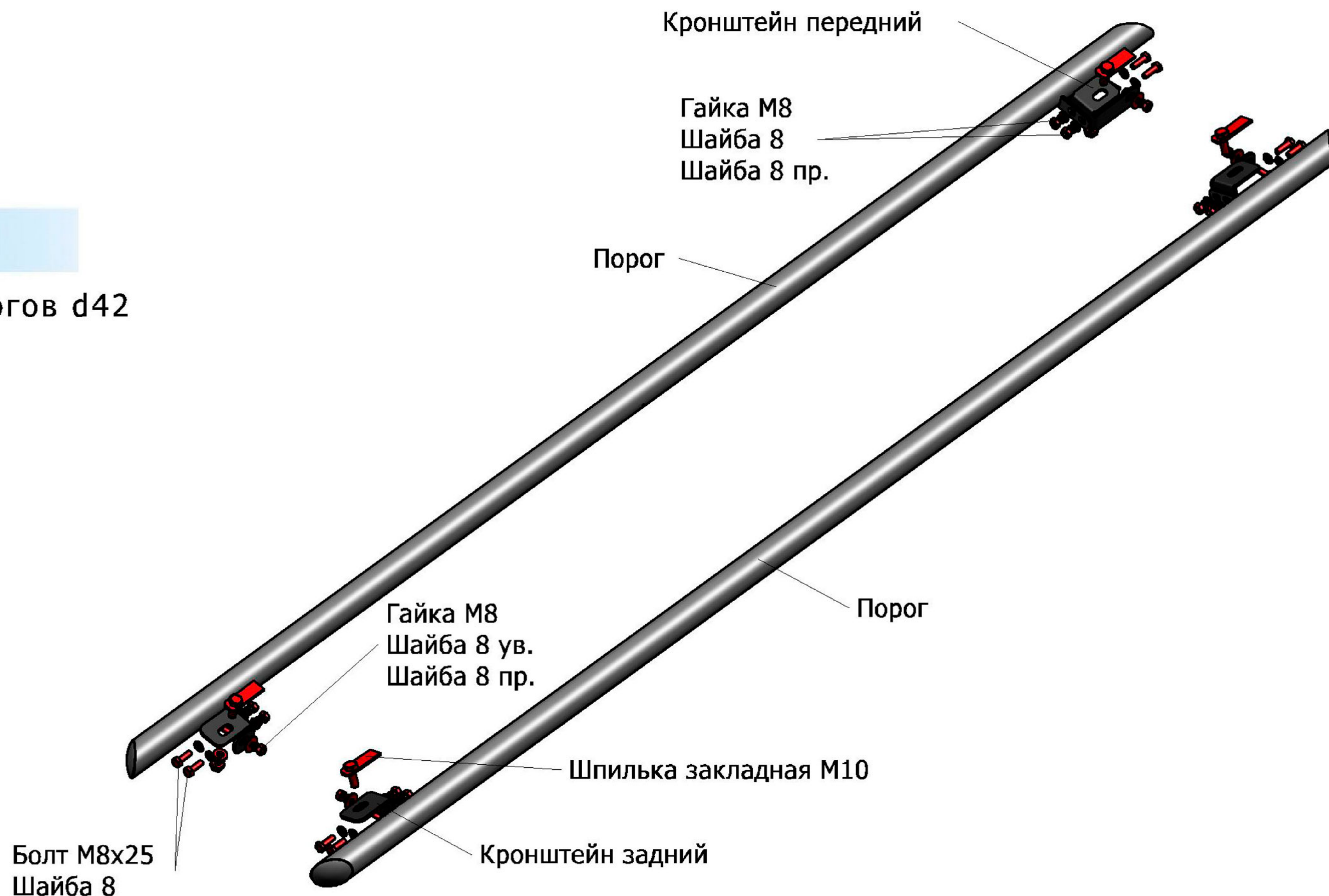




Рис.1

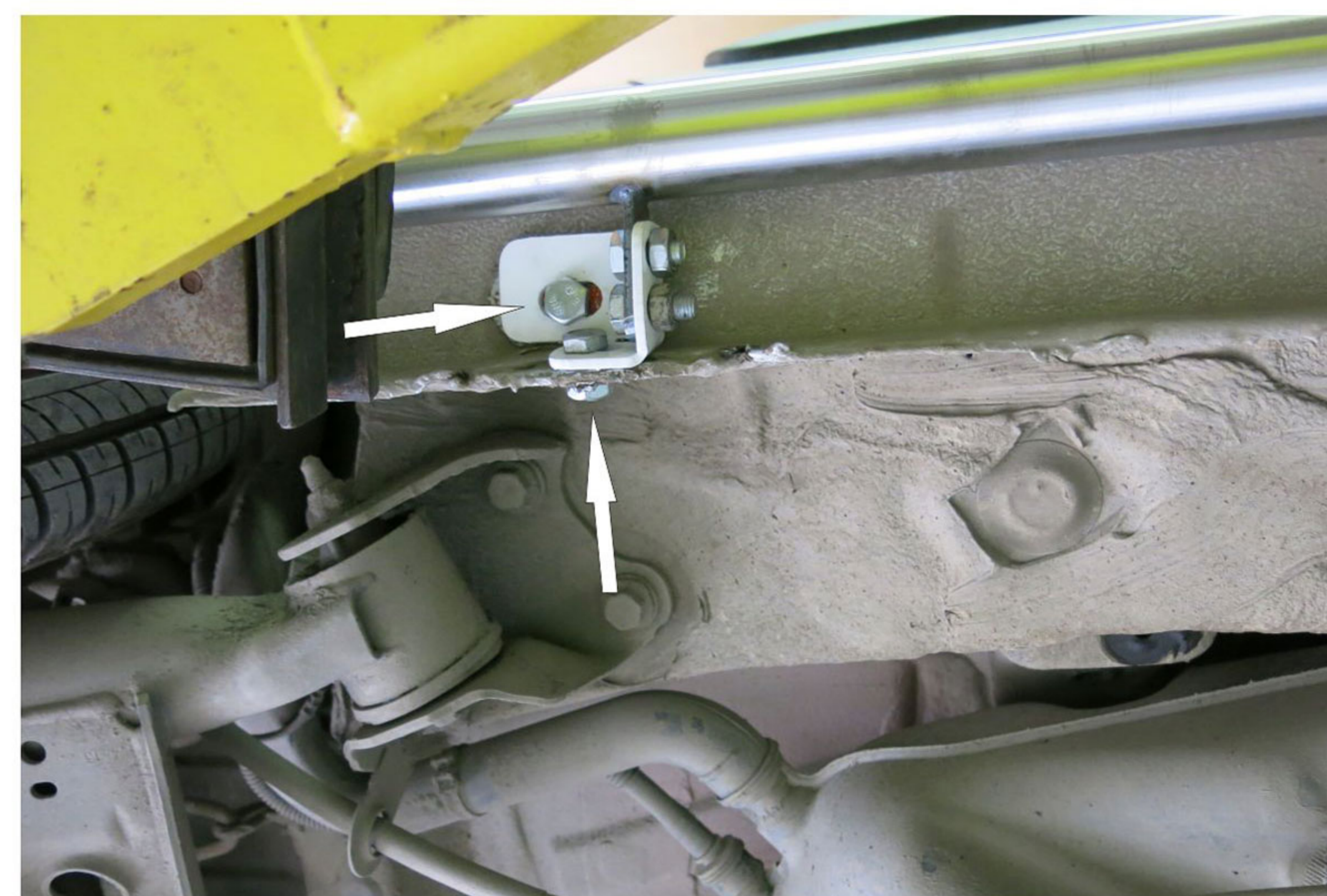


Рис.2