

Lada Kalina Cross

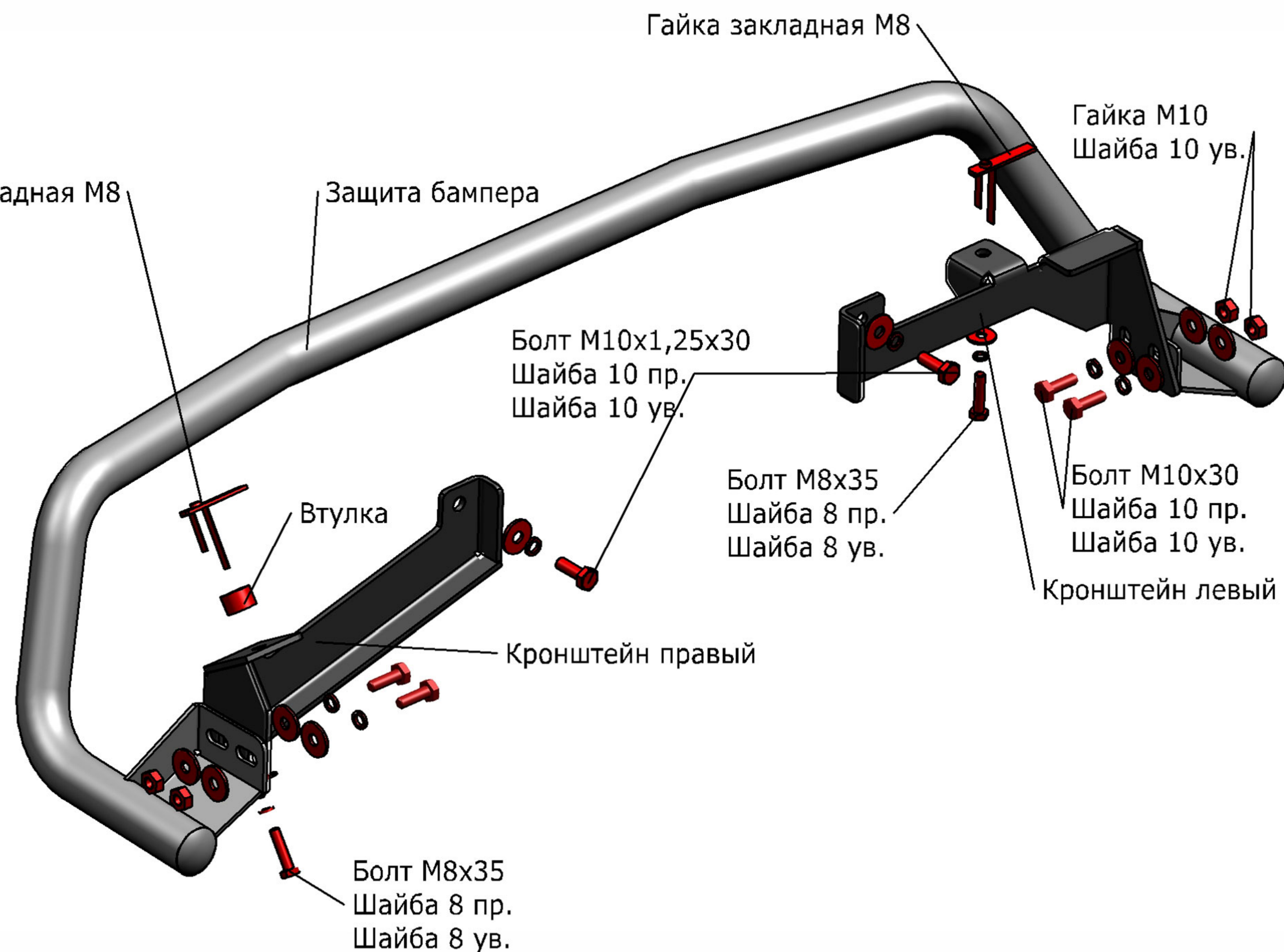
Артикул: R.6006.003 Защита заднего бампера d42 Скоба
Кузов: Все
Год выпуска: 2014-
Объем двигателя: Все
Тип КПП: Все

СОСТАВ КРЕПЕЖА

1. Болт М8х35.....	2	ШТ.
2. Болт М10х1,25х30.....	2	ШТ.
3. Болт М10х30.....	4	ШТ.
4. Гайка М10.....	4	ШТ.
5. Гайка закладная М8.....	2	ШТ.
6. Шайба 8 пр.....	2	ШТ.
7. Шайба 8 ув.....	2	ШТ.
8. Шайба 10 пр.....	6	ШТ.
9. Шайба 10 ув.....	10	ШТ.
10. Втулка.....	1	ШТ.
11. Кронштейн правый.....	1	ШТ.
12. Кронштейн левый.....	1	ШТ.

ИНСТРУКЦИЯ ПО УСТАНОВКЕ

1. Установить гайки закладные М8 в штатные отверстия задней части днища автомобиля (рис.1, рис.2).
2. При помощи болтов М8х35 установить кронштейны в установленные гайки закладные М8, а также при помощи болтов М10х1,25х30 в штатные резьбовые отверстия (рис.3, рис.4). Правый кронштейн необходимо устанавливать через втулку.
3. При помощи болтов М10х30 и гаек М10 установить защиту заднего бампера на установленные кронштейны.
4. Отрегулировать положение защиты заднего бампера по высоте и вылету.
5. Затянуть все резьбовые соединения.



Диаметр резьбы	М6	М8	М10	М12
Моменты затяжки	9.8 Нм	24.0Нм	47.0Нм	81.0Нм

Не рекомендуется использование пневмоинструмента

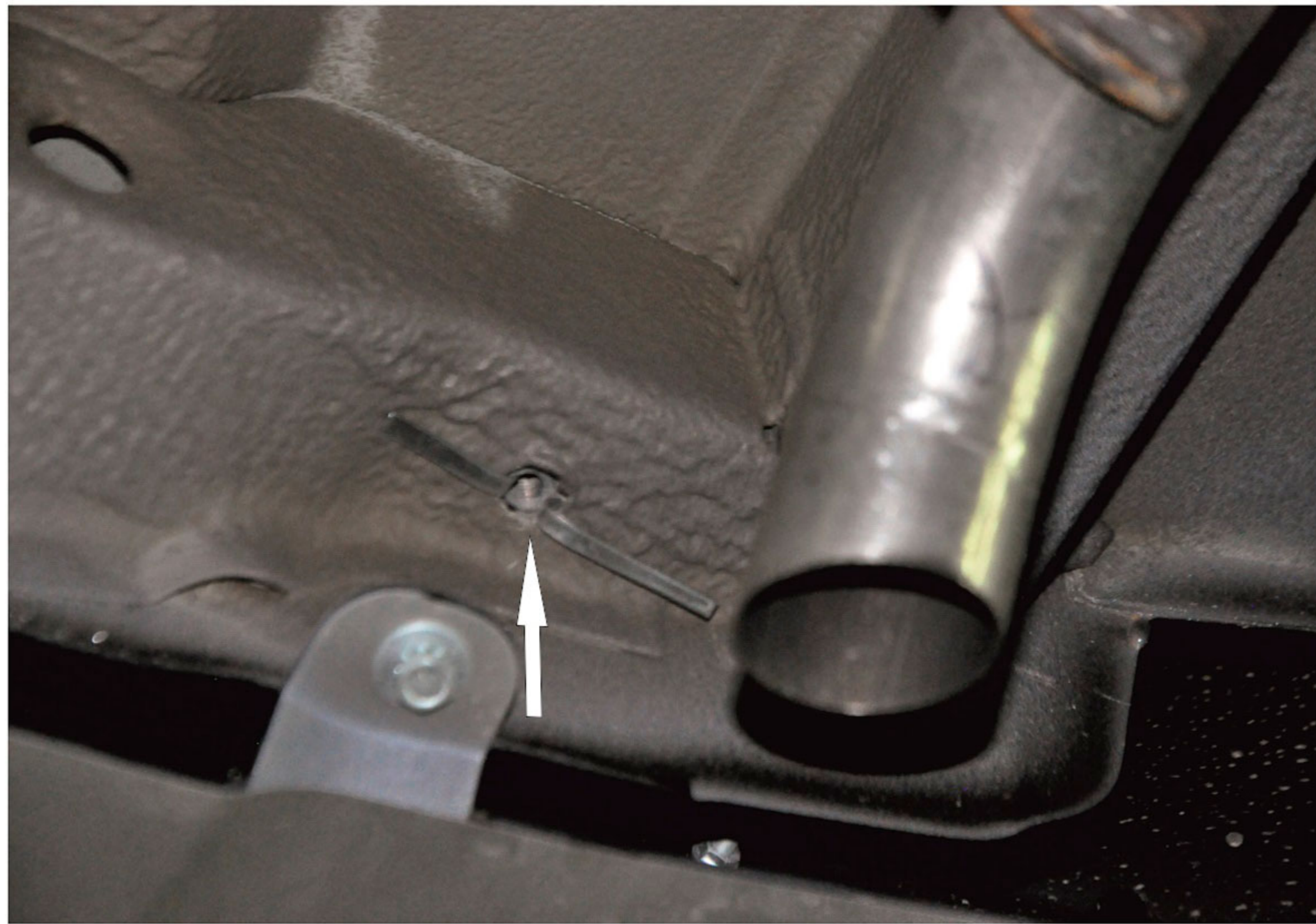


Рис.1



Рис.2



Рис.3

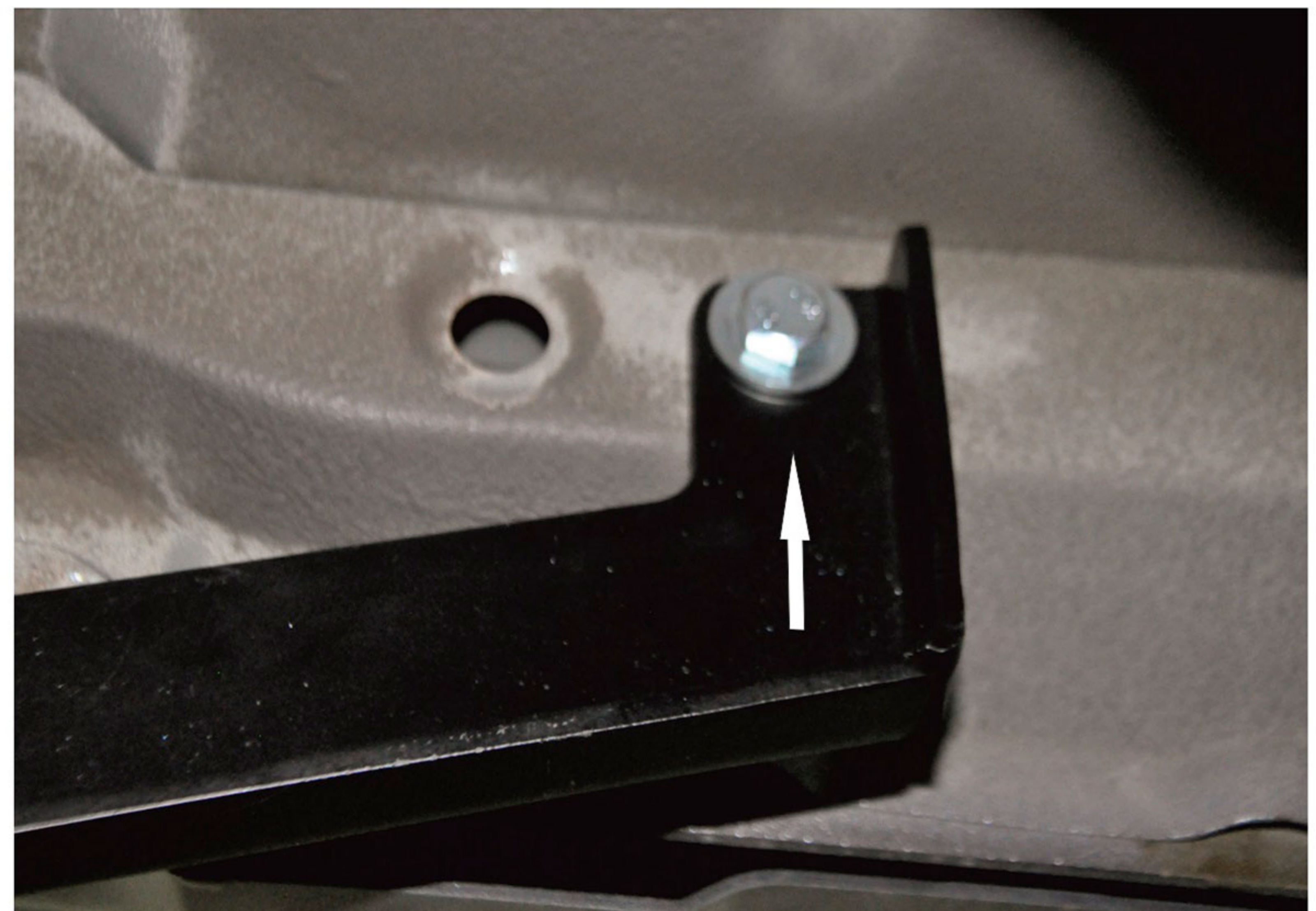


Рис.4