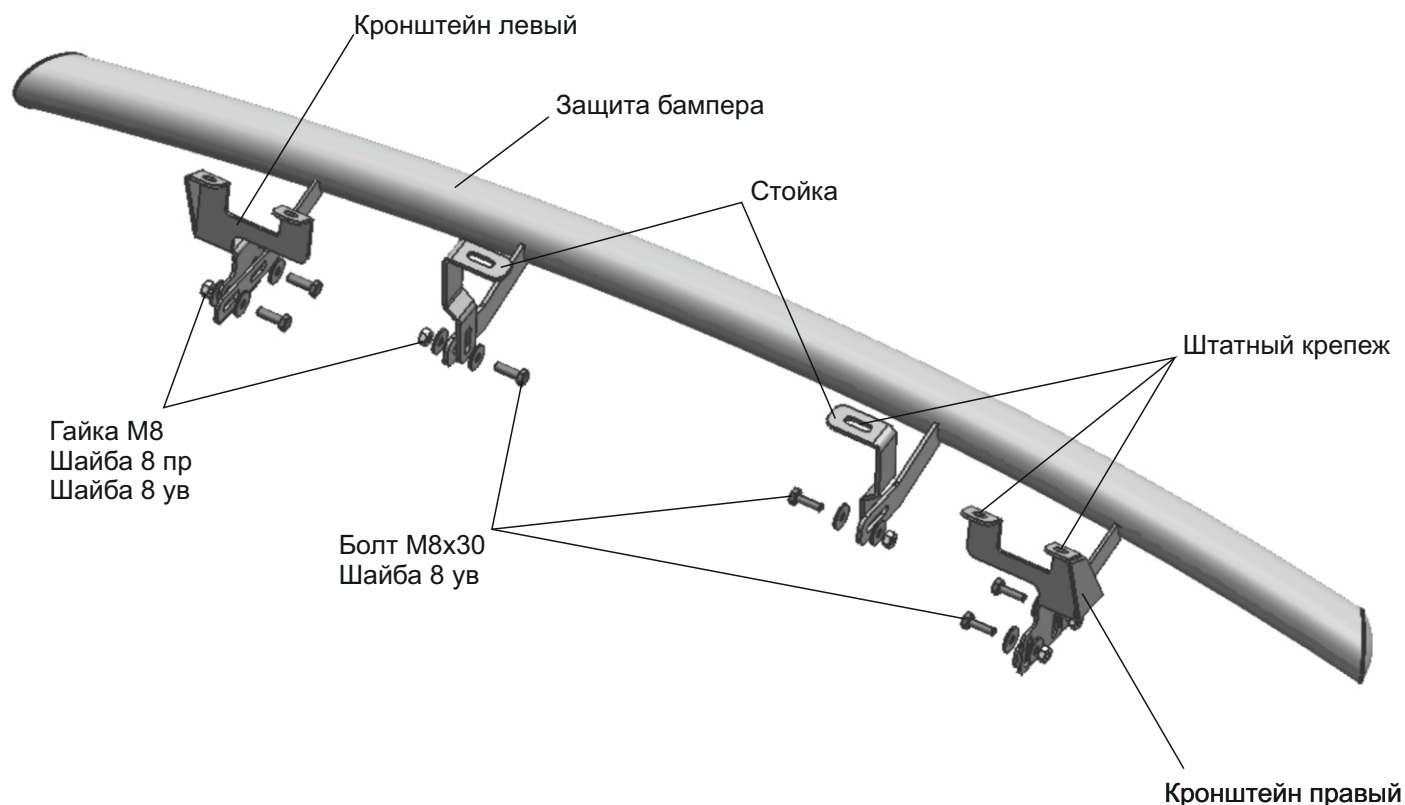


ИНСТРУКЦИЯ ПО УСТАНОВКЕ
R.6008.001 Защита переднего бампера d57

МАРКА	МОДЕЛЬ	ГОД ВЫПУСКА	ОБЪЕМ ДВИГАТЕЛЯ	ТИП КПП	ТИП ПРИВОДА
Lada	Niva Travel	2021-	Все	Все	Все



Инструкция по установке:

1. Открутить две средние гайки крепления переднего бампера.
2. Установить стойки, используя открученные гайки (Рис. 1).
3. Установить кронштейны, используя штатный крепеж усилителя бампера (Рис. 2).
4. Установить защиту переднего бампера на установленные кронштейны и стойки при помощи болтов М8х30, гаек М8 и шайб 8 (Рис. 3).
5. Отрегулировать положение защиты переднего бампера.
6. Затянуть все резьбовые соединения.

Рекомендации по установке:

1. Не рекомендуется использование пневмоинструмента.
2. Не рекомендуется использование агрессивных химических средств при мойке.

Состав крепежа:

Наименование	Кол-во	Момент затяжки
Болт М8х30	6 шт	24.0 Нм
Гайка М10х1,25	4 шт	
Гайка М6	2 шт	
Гайка М8	6 шт	
Шайба 6 пр	2 шт	
Шайба 6 ув	2 шт	
Шайба 8 пр	6 шт	
Шайба 8 ув	12 шт	
Шайба 10 пр	4 шт	
Шайба 10 ув	4 шт	
Кронштейн левый	1 шт	
Кронштейн правый	1 шт	
Стойка	2 шт	

Перед установкой изделия необходимо убедиться, что автомобиль, на который планируется установка, соответствует модельному ряду, указанному в настоящей инструкции. В случае затруднений с определением соответствия обращайтесь службу технической поддержки supp@rivalauto.com. В случае наезда на препятствие необходимо убедиться в отсутствии повреждений и агрегатов автомобиля и пригодности дальнейшей эксплуатации защиты. При правильной установке защита не должна касаться узлов и агрегатов автомобиля. Производитель вправе вносить изменения в конструкцию защиты.

ИНСТРУКЦИЯ ПО УСТАНОВКЕ
R.6008.001 Защита переднего бампера d57

МАРКА	МОДЕЛЬ	ГОД ВЫПУСКА	ОБЪЕМ ДВИГАТЕЛЯ	ТИП КПП	ТИП ПРИВОДА
Lada	Niva Travel	2021-	Все	Все	Все

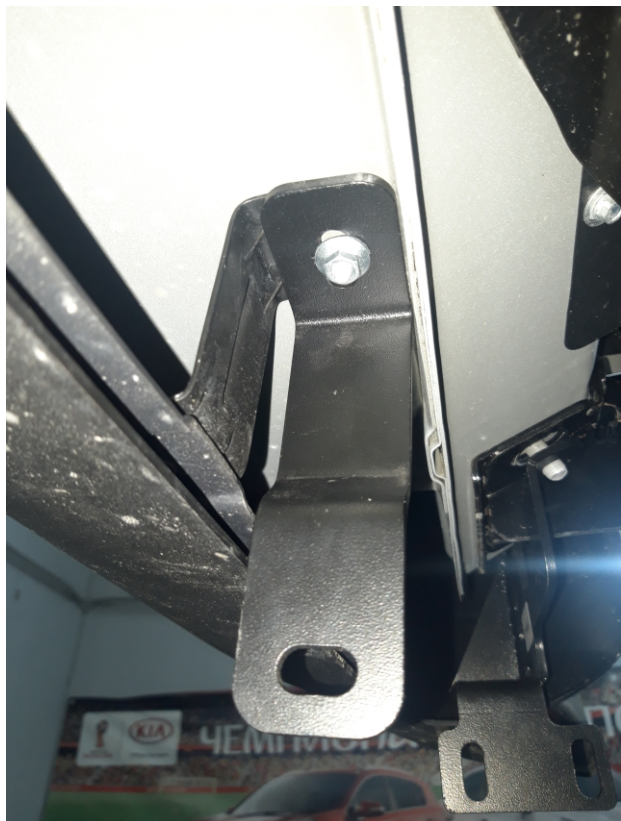


Рис.1



Рис. 2



Рис. 3

Перед установкой изделия необходимо убедиться, что автомобиль, на который планируется установка, соответствует модельному ряду, указанному в настоящей инструкции. В случае затруднений с определением соответствия обращайтесь службу технической поддержки supp@rivalauto.com. В случае наезда на препятствие необходимо убедиться в отсутствии повреждений и агрегатов автомобиля и пригодности дальнейшей эксплуатации защиты. При правильной установке защита не должна касаться узлов и агрегатов автомобиля. Производитель вправе вносить изменения в конструкцию защиты.