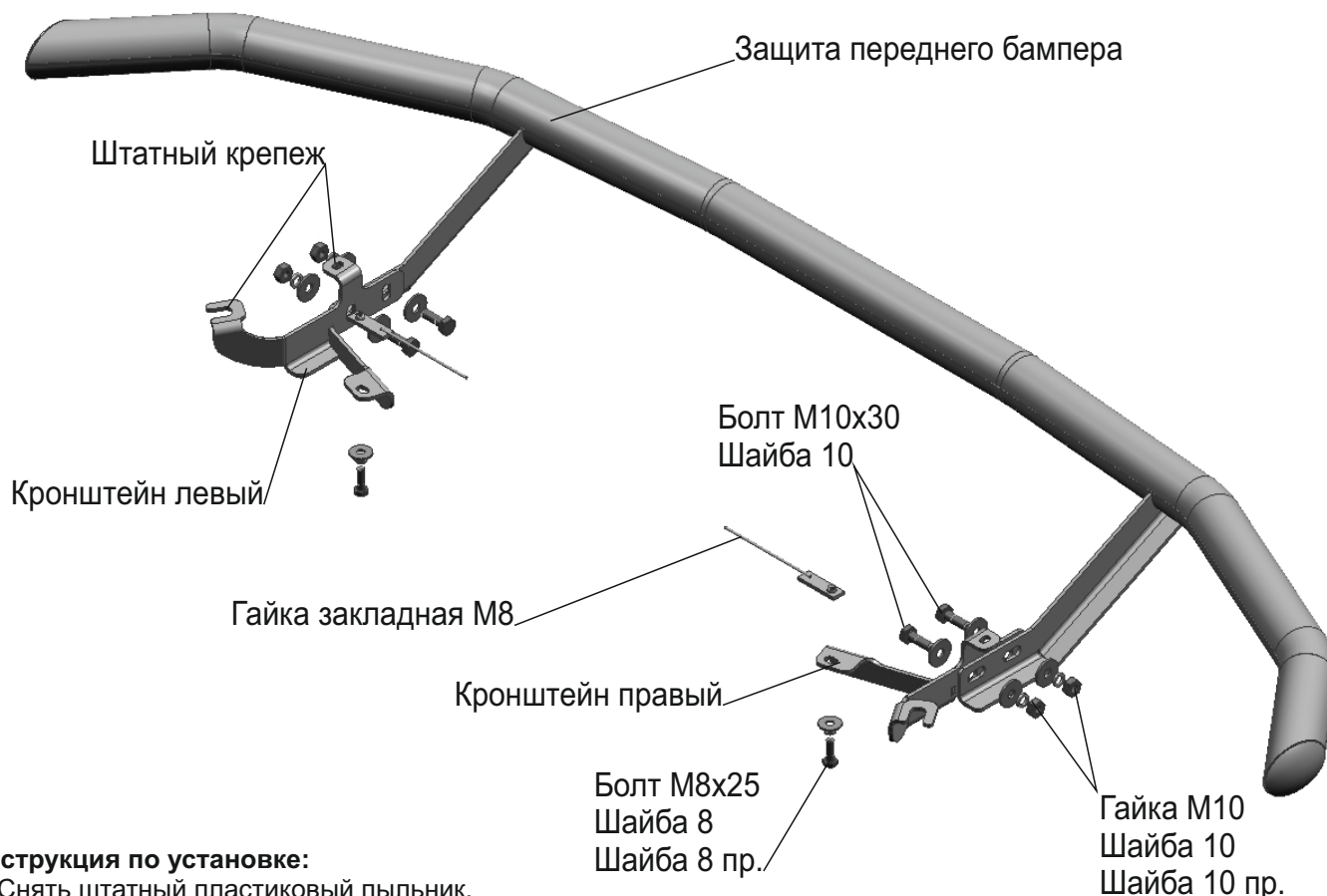


ИНСТРУКЦИЯ ПО УСТАНОВКЕ  
**R.9404.001 Защита переднего бампера d57**

МАРКА	МОДЕЛЬ	ГОД ВЫПУСКА	ОБЪЕМ ДВИГАТЕЛЯ	ТИП КПП	ТИП ПРИВОДА
Haval	F7	2019-	ВСЕ	ВСЕ	ВСЕ
Haval	F7x	2019-	ВСЕ	ВСЕ	ВСЕ



**Инструкция по установке:**

1. Снять штатный пластиковый пыльник.
2. Установить гайки закладные M8 в отверстия подрамника автомобиля (А) через отверстия (Б) (Рис.1).
3. Сделать в пыльнике вырезы и установить его обратно (Рис.2).
4. Ослабить штатный болт крепления подрамника (В) (Рис.1).
5. Завести кронштейн под ослабленный штатный болт крепления подрамника, закрепить к установленной гайке закладной M8 при помощи болта M8x25 и шайб, закрепить штатным болтом крепления бампера (Рис.3).
6. Установить защиту бампера на кронштейны при помощи болтов M10x30 и гаек M10, отрегулировать положение (Рис.4).
7. Затянуть все резьбовые соединения.

**Состав крепежа:**

Наименование	Кол-во	Момент затяжки
Болт M8x25	2 шт	24.0 Нм
Болт M10x30	4 шт	47.0 Нм
Шайба 8	2 шт	
Шайба 8 пр	2 шт	
Шайба 10	8 шт	
Шайба 10 пр	4 шт	
Гайка 10	4 шт	
Гайка закладная M8	2 шт	
Кронштейн левый	1 шт	
Кронштейн правый	1 шт	

**Рекомендации по установке:**

1. Не рекомендуется использование пневмоинструмента.
2. Не рекомендуется использование агрессивных химических средств при мойке.

Перед установкой изделия необходимо убедиться, что автомобиль, на который планируется установка, соответствует модельному ряду, указанному в настоящей инструкции. В случае затруднений с определением соответствия обращайтесь службу технической поддержки [supr@rivalauto.com](mailto:supr@rivalauto.com). В случае наезда на препятствие необходимо убедиться в отсутствии повреждений и агрегатов автомобиля и пригодности дальнейшей эксплуатации защиты. При правильной установке защита не должна касаться узлов и агрегатов автомобиля. Производитель вправе вносить изменения в конструкцию защиты.

ИНСТРУКЦИЯ ПО УСТАНОВКЕ  
**R.9404.001 Защита переднего бампера d57**

МАРКА	МОДЕЛЬ	ГОД ВЫПУСКА	ОБЪЕМ ДВИГАТЕЛЯ	ТИП КПП	ТИП ПРИВОДА
Haval	F7	2019-	ВСЕ	ВСЕ	ВСЕ
Haval	F7x	2019-	ВСЕ	ВСЕ	ВСЕ



Рис. 1



Рис. 2



Рис. 3



Рис. 4

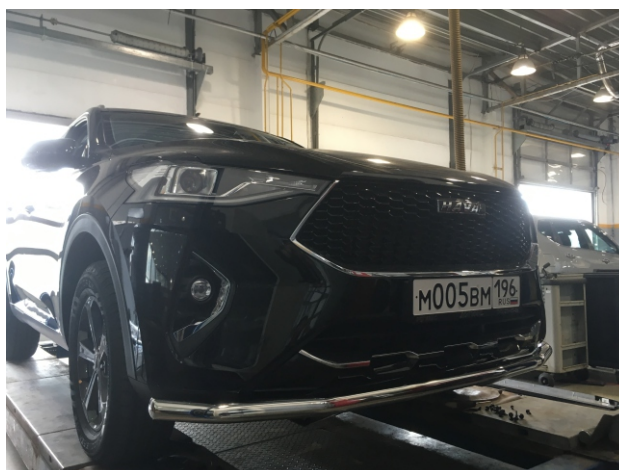


Рис. 5

Перед установкой изделия необходимо убедиться, что автомобиль, на который планируется установка, соответствует модельному ряду, указанному в настоящей инструкции. В случае затруднений с определением соответствия обращайтесь службу технической поддержки [supp@rivalauto.com](mailto:supp@rivalauto.com). В случае наезда на препятствие необходимо убедиться в отсутствии повреждений и агрегатов автомобиля и пригодности дальнейшей эксплуатации защиты. При правильной установке защита не должна касаться узлов и агрегатов автомобиля. Производитель вправе вносить изменения в конструкцию защиты.