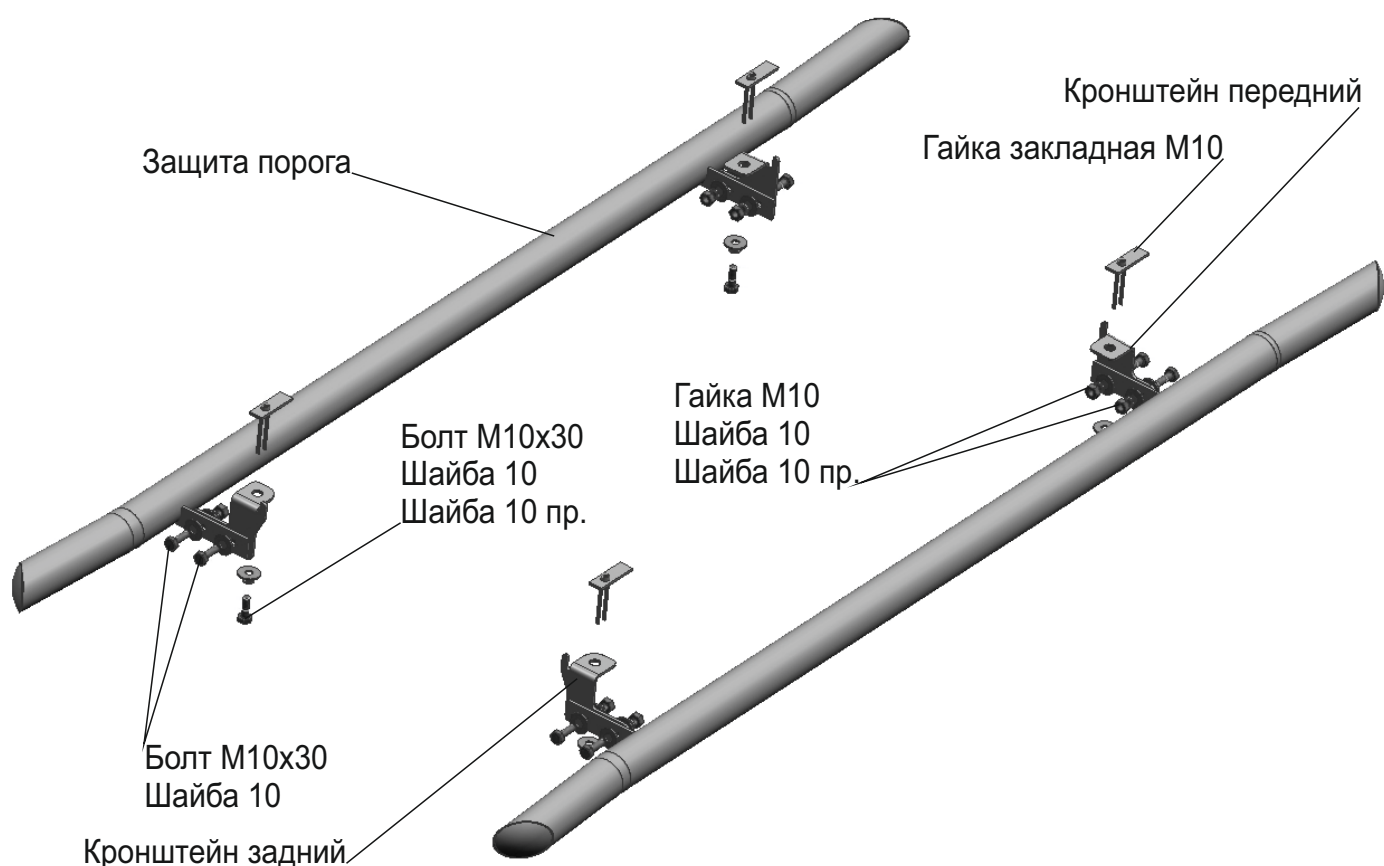


ИНСТРУКЦИЯ ПО УСТАНОВКЕ  
**R.9404.003 Защита порога d57**

МАРКА	МОДЕЛЬ	ГОД ВЫПУСКА	ОБЪЕМ ДВИГАТЕЛЯ	ТИП КПП	ТИП ПРИВОДА
Naval	F7	2019-	ВСЕ	ВСЕ	ВСЕ
Naval	F7x	2019-	ВСЕ	ВСЕ	ВСЕ



**Инструкция по установке:**

1. Вытащить пластиковые заглушки (Рис.1).
2. Установить гайки закладные M10 в отверстия порога автомобиля (Рис.2).
3. Закрепить кронштейн передний (Рис.3) и задний (Рис.4) болтом M10x30 к установленным гайкам закладным M10.
4. Установить защиту порога на кронштейны при помощи болтов M10x30 и гаек M10, отрегулировать положение (Рис.4).
5. Затянуть все резьбовые соединения.

**Рекомендации по установке:**

1. Не рекомендуется использование пневмоинструмента.
2. Не рекомендуется использование агрессивных химических средств при мойке.

**Состав крепежа:**

Наименование	Кол-во	Момент затяжки
Болт M10x30	12 шт	47.0 Нм
Шайба 10	20 шт	
Шайба 10 пр.	12 шт	
Гайка 10	8 шт	
Гайка закладная M10	4 шт	
Кронштейн передний	2 шт	
Кронштейн задний	2 шт	

ИНСТРУКЦИЯ ПО УСТАНОВКЕ  
R.9404.003 Защита порога d57

МАРКА	МОДЕЛЬ	ГОД ВЫПУСКА	ОБЪЕМ ДВИГАТЕЛЯ	ТИП КПП	ТИП ПРИВОДА
Haval	F7	2019-	ВСЕ	ВСЕ	ВСЕ
Haval	F7x	2019-	ВСЕ	ВСЕ	ВСЕ

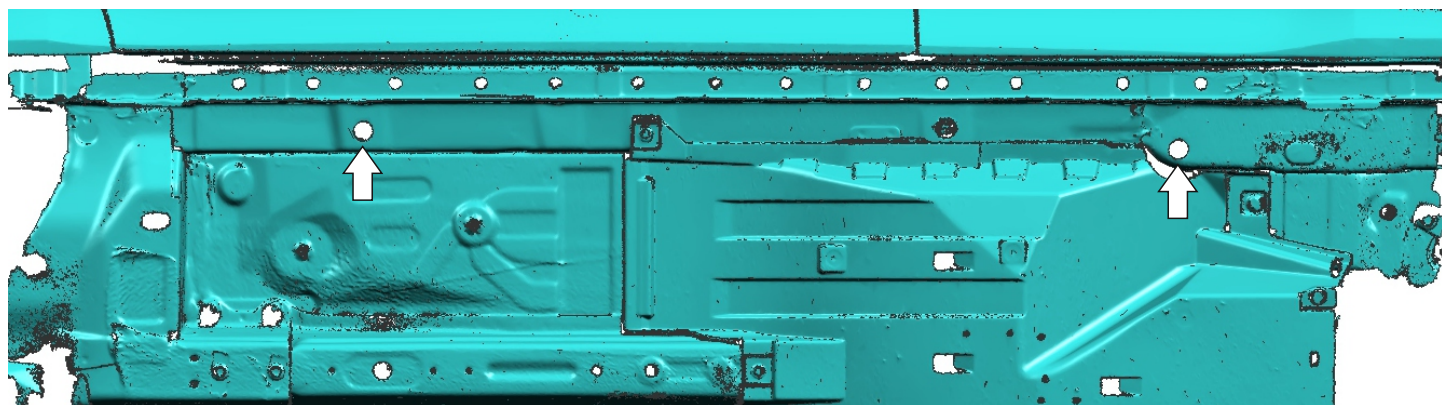


Рис. 1



Рис. 2



Рис. 3



Рис. 4



Рис. 5

Перед установкой изделия необходимо убедиться, что автомобиль, на который планируется установка, соответствует модельному ряду, указанному в настоящей инструкции. В случае затруднений с определением соответствия обращайтесь службу технической поддержки [supp@rivalauto.com](mailto:supp@rivalauto.com). В случае наезда на препятствие необходимо убедиться в отсутствии повреждений и агрегатов автомобиля и пригодности дальнейшей эксплуатации защиты. При правильной установке защита не должна касаться узлов и агрегатов автомобиля. Производитель вправе вносить изменения в конструкцию защиты.