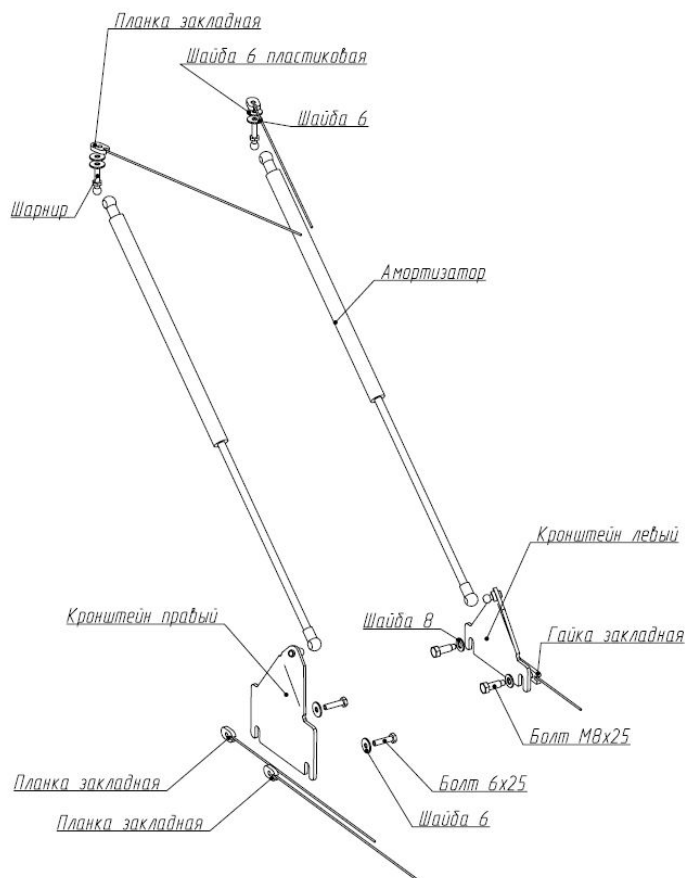


КОМПЛЕКТАЦИЯ

Амортизатор 290647.....	2 шт.	Болт М8х25.....	2 шт.
Кронштейн левый.....	1 шт.	Шайба 6 пластиковая.....	2 шт.
Кронштейн правый.....	1 шт.	Шайба 6	4 шт.
Гайка закладная.....	1 шт.	Шайба 8	2 шт.
Планка закладная.....	4 шт.	Инструкция по установке.....	1 шт.
Шарнир.....	2 шт.	Болт М6х25.....	2 шт.

Схема установки



Руководство по установке

Амортизаторы капота

GAZ NN (2013-)

Артикул: UGANN011



УСТАНОВКА

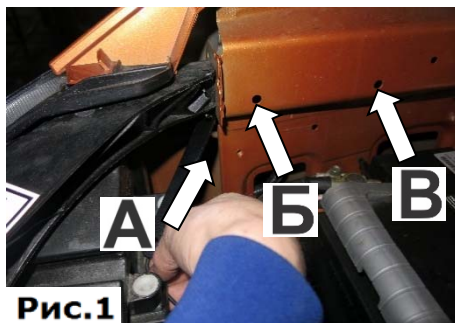


Рис.1

1. Установить две планки закладные в нижнее отверстие А с пассажирской стороны, чтобы резьба была видна в отверстиях Б и В, (Рис.1).

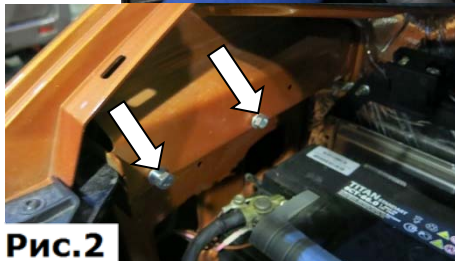


Рис.2

2. Закрутить в планки закладные болты М6х25 с шайбами 6 на несколько оборотов, (Рис.2).



Рис.3

3. Надеть правый кронштейн пазами на наживленные болты М6х25, после чего затянуть болты М6х25 торцевой головкой №10 с усилием 9 Нм, (Рис.3).

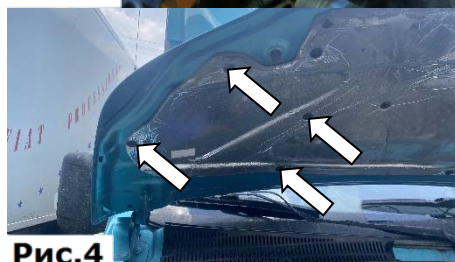


Рис.4

4. Извлечь пистоны, (Рис.4).

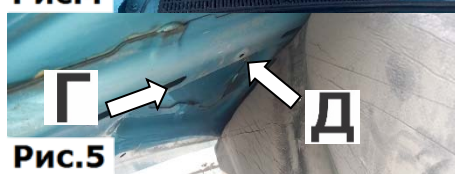


Рис.5

5. Отогнуть обшивку, установить планку закладную в отверстие Г, чтобы резьбовая часть была видна из отверстия Д. Надеть на шарнир шайбу 6 и шайбу 6 пластиковую (пластиковая шайба должна прилегать к обшивке). Вкрутить шарнир с шайбами в закладную планку торцевой головкой №10 с усилием 9 Нм. Установить пистоны. Аналогично установить шарнир в капот на другую сторону автомобиля. (Рис.5).

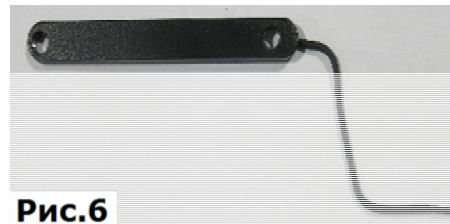


Рис.6

6. Загнуть ушко закладной гайки для водительской стороны автомобиля, (Рис.6).

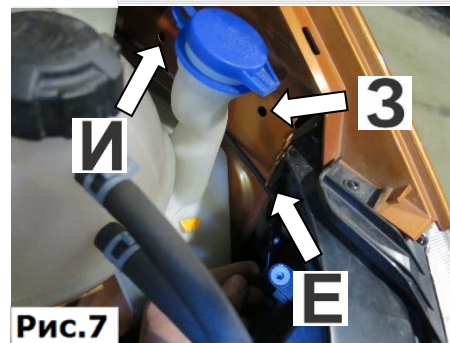


Рис.7

7. Установить гайку закладную в нижнее отверстие Е с водительской стороны, чтобы резьба была видна в отверстиях З и И. Закрутить в планки закладные болты М8х25 с шайбами 8 на несколько оборотов. Для удобства установки снять крышку с бачка омывателя. (Рис.7).



Рис.8

8. Надеть левый кронштейн пазами на наживленные болты М8х25, после чего затянуть болты М6х25 торцевой головкой №13 с усилием 23 Нм, (Рис.8).



Рис.9

9. Прокачать амортизаторы (упереть в пол штоком вниз, 5 раз полностью сжать и отпустить).

10. Убрать штатный упор. Защелкнуть фитинги амортизаторов на шарниры. Амортизаторы устанавливаются штоком к крылу (Рис.9).

11. Проверить сохранение заводских зазоров между капотом и крыльями. При необходимости отрегулировать зазоры.

ВНИМАНИЕ! НЕСОБЛЮЖДЕНИЕ ИНСТРУКЦИИ МОЖЕТ ПРИВЕСТИ К НЕКОРРЕКТНОЙ РАБОТЕ АМОРТИЗАТОРОВ И ПОВРЕЖДЕНИЮ АВТОМОБИЛЯ!